

Kabeltrommel- Transport- geräte

342





Kabeltransportanhänger von 1,0 - 2,7 t mit Zubehör

Kabeltransportanhänger hydr. Beladung von 4,5-6,0 t, 80 km/h

Kabeltransportanhänger hydr. Beladung von 5,8-7,3 t, 25 km/h

Zubehör für Kabeltransportanhänger mit hydr. Beladung



Kabeltransportanhänger für PKW oder LKW

Kabeltransportanhänger mit gerader oder höhenverstellbarer Auflaufdeichsel für Geschwindigkeit bis 80 km/h. Die Beladung erfolgt mit einer Hand-Seilwinde über den drehbaren Kipprahmen mit Gasfederhub. Drehbare Alu-Welle als Zubehör, siehe unten.

Nutzlast ohne Zubehör. Durch Aufbau von Zubehören, wie hydraulische Trommelantriebe u.a. reduziert sich die Nutzlast entsprechend dem Gewicht der Zubehöre.

- Typen G - gerade Auflaufdeichsel, können nur mit PKW-Kugelpkupplung bestückt werden.
- Typen H - höhenvstb. Auflaufdeichsel mit LKW- können auch mit PKW-Kupplung bestückt werden.
- Bestens geeignet für Ein-Mann-Bedienung.
- Ganzer Anhänger feuerverzinkt.
- Drehbar gelagerte Alu-Welle als Zubehör, Klemmschellen zu Trommelwellen extra bestellen.
- Trommel-Bandbremse als Zubehör, siehe unten.
- Positionsbeleuchtung vorn am Kabeltransportanhänger

Code	Type	Nutzl.	Gesamt	Trom.-D	Stützl.	Weit/Breit	kg
342088	KVS 1000/80G	980 kg	1300 kg	600-1650	75 kg	1300/2140	320,00
342131	KVS 1500/80G	1500 kg	2100 kg	600-2400	100 kg	1580/2450	581,00
342146	KVS 2000/80G	2000 kg	2600 kg	600-2400	100 kg	1580/2450	581,00
Code	Type	Nutzl.	Gesamt	Trom.-D	Stützl.	Weit/Breit	kg
342093	KVS 1000/80H	930 kg	1300 kg	600-1650	75 kg	1300/2140	370,00
342136	KVS 1500/80H	1500 kg	2200 kg	600-2400	120 kg	1580/2450	670,00
342151	KVS 2000/80H	2000 kg	2700 kg	600-2400	120 kg	1580/2450	700,00

Drehbare Trommelwellen

Aufpreis für drehbar gelagerte Trommelwellen. Die oben aufgeführten Standard-Anhänger werden standardmäßig ohne Welle ausgeliefert. Mit drehbar gelagerten Alu-Wellen lassen sich die Kabel wesentlich leichter abrollen. Sie sind auf jeden Fall erforderlich, wenn die Anhänger mit einem Trommelantrieb oder mit einer Trommelbremse ausgerüstet werden.

Code	Type	Passt zu	D/Länge	Tragl.	kg
3507871	TAS 750	KVS 1000G+H	75/1450	bis 5 t	23,00
350789	TAS 752	KVS 1500-2000G+H	75/1730	bis 5 t	27,00



Unterfahrerschutz hinten

Unterfahrerschutz hinten, steckbar, einfach abnehmbar, zu KVS 1000-2000 G+H, feuerverzinkt

Die Notwendigkeit des Anbaus eines hinteren Unterfahrerschutzes ergibt sich aus den nationalen Vorschriften. Unabhängig von diesen Vorschriften bietet der hintere Unterfahrerschutz eine höhere Sicherheit beim Fahren im öffentlichen Straßenverkehr.

Code	Type	Passt zu	FZB	kg
349820	KUF 100	KVS 1000G+H	2140	16,00
349826	KUF 200	KVS 1500-2000G+H	2450	30,00



Kugelkopfkupplung

PKW-Wechselkupplung für Kugel-D 50 mm inkl. Einbausatz für alle Typen.

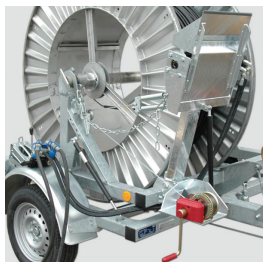
Code	Type	Passt zu	kg
349190	PK 26	KVS 1000-2000	2,90



Trommelbandbremse

Trommelbandbremse zu KVS 1000-2000/80 ohne Welle, schraubbar auf Alu-Welle. Zur Sicherung der Trommel gegen unkontrolliertes Abrollen der Kabel, oder zum Bremsen beim Abspulen im Freileitungsbau.

Code	Type	Passt zu	Bremskraft am Kabel	kg
350842	BTB 202	KVS 1000-2000G+H	ca. 2 kN	10,00



Kabeltrommelantrieb, einseitig

Kabeltrommelantrieb einseitig, zu Kabel-Anhänger KVS 1000-2000/80, jedoch nicht für alle Typen geeignet, siehe unten Tabelle - Type. Hydraulisch oder pneumatisch, ohne Schläuche, ohne Antriebs-Aggregat.

Code	Type	Passt zu	Antrieb	Zugkr.	m/min.	kg
351210	TZ 200	KVS 1000G+H	hydraul.	1,5 kN	0-120	69,00
351220	TZ 203	KVS 1500-2000H	hydraul.	1,5 kN	0-120	69,00



Hydraulikaggregat zu Kabeltrommel-Antrieben

Hydraulikaggregat zu Kabeltrommel-Antrieben mit Benzin- oder Dieselmotor inkl. Schnellkupplungen. Öldruck 160 bar, Ölfüllung 10 Liter, Ölfluss 12 l/min.

- Das Hydraulik-Aggregat darf nicht auf die Deichsel montiert werden, da sonst die Stützlast zu hoch würde.
- Zur Steuerung der Spulgeschwindigkeit bestellen Sie bitte den nachstehenden Schlauchsatz.

Code	Type	Passt zu	Hydr. Aggr.	L/B/H mm	kg
351330	THF 203B	Trommelantriebe	Benzin 9,6 kW	854/457/507	74,00
351332	THF 203D	Trommelantriebe	Diesel 6,8 kW	854/457/507	95,00



Hydraulikschlauchsatz

Hydraulik-Schlauchsatz 7 m, mit Mengenregler zu Hydraulikaggregaten

Code	Type	Länge	Mengenregler	kg
425381	SL 7	7 m	bis 30 l/min	13,20



Kabeltransportanhänger, höhenverstell Auflaufdeichsel

Kabeltransportanhänger, höhenverstellbare Auflaufdeichsel mit LKW-Zugöse. Mit Tandem-Achsen für Geschwindigkeit bis 80 km/h. Beladung durch 2 schwenkbare Teleskoparme über 2 Hydraulik-Zylinder und Handpumpe. Motorhydraulik mit Benzinmotor inkl. Kabeltrommelantrieb als Zubehör. Mit Rohr-Trommelwelle D 70.

Nutzlast ohne Zubehör. Durch Aufbau von Zubehören, wie hydraulische Trommelantriebe u.a. reduziert sich die Nutzlast entsprechend dem Gewicht der Zubehöre.

- Sehr robuste Schweiß Konstruktion ganz feuerverzinkt.
- Durch Tandem-Achsen gleichmäßige Verteilung des Gesamtgewichtes pro Rad.
- Trommel-Hubarme betätigt durch doppelt wirkende Hydraulikzylinder.

Code	Type	Nutzl.	Gesamt	Trom.-D	Stützl.	Weit/Breit	kg
342310	KVT 2,7/80A	2700 kg	3500 kg	1000-2800	150 kg	1720/2540	920,00



Zusatzgehänge für Subducttrommeln

Zusatzgehänge für Subducttrommeln inkl. Trommelwellen, Distanzbuchsen und Klemmschellen.

Achtung: siehe auch mobiles Trommel-Abspulgestell Code 344.100 TRG 8120

Code	Type	Trommeln	Trom.-D/B	Trommel	kg
342317	ZGH 7/120	bis 7 St.	1200/380	ca. 100 kg	154,92





Unterfahrerschutz hinten

Unterfahrerschutz hinten für Kabel-Anhänger KVT 2,7/80, steckbar und wegnehmbar.

Die Notwendigkeit des Anbaus eines hinteren Unterfahrerschutzes ergibt sich aus den nationalen Vorschriften. Unabhängig von diesen Vorschriften bietet der hintere Unterfahrerschutz eine höhere Sicherheit beim Fahren im öffentlichen Straßenverkehr.

Code	Type	Passt zu	FZB	kg
349838	KUF 270	KVT 2,7/80	2540	40,00



Kugelkopfkupplung

Kugelkopfkupplung auswechselbar gegen LKW-Zugöse an höhenverstellbaren Auflaufdeichseln

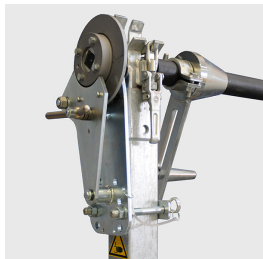
Code	Type	Passt zu	Gesamtgew. bis	kg
349110	PK 35	KVT 2,7/80	3500 kg	2,50



Drehbare Trommelwellen

Aufpreis für drehbar gelagerte Trommelwelle. Die oben aufgeführten Standard-Anhänger besitzen starre Rohr-Achsen. Mit drehbaren Trommelwellen lassen sich die Kabel wesentlich leichter abrollen, sie sind auf jeden Fall erforderlich, wenn die Anhänger mit einem Trommelantrieb oder mit Trommelbremsen ausgerüstet werden.

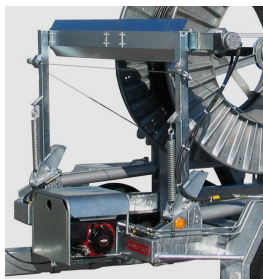
Code	Type	Passt zu	D/Länge	kg
350785	APR 350	KVT 2,7/80	70/2005	44,00



Scheibenbremsanlage mechanisch

Scheibenbremsanlage inkl. Trommelwelle mit Mitnehmer und Konen zur Kontrolle der abzurollenden Trommel. Handmechanische Verstellung über Knebelschraube.

Code	Type	Passt zu	Betätigung	Bremsmoment	kg
350856	SVB 400	KVT 2,7/80	mechanisch	450 Nm	30,00



Kabeltrommel-und Hubarm-Antriebe

Kabeltrommelantrieb und Antrieb der Hubzylinder mit Benzinmotor auf dem Anhänger, für Kabel-Anhänger KVT 2,7/80. Zugkraft am Kabel je nach Trommel-Durchmesser ca. 400-200 kp. Die Type TH 400 ist nur für das motorhydraulische Be- oder Entladen der Kabeltrommel mit den Hubarmen bestimmt.

Code	Type	Antrieb	Motor	Zugkraft	m/min.	kg
351560	TVB 400	hydraulisch	Benzin 4 kW	3 kN	0-36	215,00
351570	TH 400	hydraulisch	Benzin 4 kW	nur Hubarme	--	30,00



Kabelanhänger, Hydraulikbeladung, 80 km/h

Kabeltransportanhänger für LKW-Transport bis 80 km/h. Die Beladung erfolgt über 2 Hydraulik-Zylinder betätigt durch eine Handpumpe, oder als Zubehör mit einem Benzin-oder Diesel-Hydraulikantrieb, mit dem auch die Trommel auf- oder abgespult werden kann. Sollen kleinere Trommeln als unten in der Tabelle genannt transportiert oder umgespult werden, dann ist als Zubehör eines der unten stehenden Zusatzgehänge, KVZ oder die Trommelaufnahme TAV erforderlich. Weiteres Zubehör siehe unten.

*Nutzlast ohne Zubehör. Durch Aufbau von Zubehören, wie hydraulische Trommelantriebe u.a. reduziert sich die Nutzlast entsprechend dem Gewicht der Zubehöre.

- Mit Druckluftbrems-Systemen EBS inkl. ABS für Geschwindigkeiten bis 80 km/h.
- Durch Stummelbremsachsen nach hinten durchgehend offen zur Aufnahme der Trommeln.
- Große Hubhöhe und Bodenfreiheit durch doppelt wirkende Hubzylinder.
- Die Anhänger sind hinten und seitlich mit Unterfahrschutz ausgerüstet gem. EG Richtlinie 2007/46/EG.
- Standardlackierung RAL 2011, teilweise Feuerverzinkung. Sonderlackierung gegen Aufpreis.
- Bitte prüfen Sie die Anhänghöhe und wählen Sie das Zubehör unten, Zwischenstück.
- Klemmschellen oder Zentrierkonen zu Trommelwellen bitte extra bestellen.

Code	Type	*Nutzl.	Gesamt	Trom.-D	Stützl.	Weit/Breit	kg
343450	KVH 4,5/80	4500 kg	6000 kg	1800-3200	700 kg	1700/2550	1.450,00
343600	KVH 6,0/80	6000 kg	7500 kg	1800-3200	700 kg	1700/2550	1.450,00



Kabelanhänger, Hydraulikbeladung, 25 km/h

Kabeltransportanhänger für LKW-Transport bis 25 km/h. Die Beladung erfolgt über 2 Hydraulik-Zylinder betätigt durch eine Handpumpe, oder als Zubehör mit einem Benzin-oder Diesel-Hydraulikantrieb, mit dem auch die Trommel auf- oder abgespult werden kann. Sollen kleinere Trommeln als unten in der Tabelle genannt transportiert oder umgespult werden, dann ist als Zubehör eines der unten stehenden Zusatzgehänge, KVZ oder die Trommelaufnahme TAV erforderlich. Weiteres Zubehör siehe unten.

*Nutzlast ohne Zubehör. Durch Aufbau von Zubehören, wie hydraulische Trommelantriebe u.a. reduziert sich die Nutzlast entsprechend dem Gewicht der Zubehöre.

- Mit Druckluftbremsen EBS inkl. ABS-System für Geschwindigkeiten bis 25 km/h.
- Durch Stummelbremsachsen nach hinten durchgehend offen zur Aufnahme der Trommeln.
- Große Hubhöhe und Bodenfreiheit durch doppelt wirkende Hubzylinder.
- Die Anhänger sind hinten und seitlich mit Unterfahrschutz ausgerüstet gem. EG Richtlinie 2007/46/EG.
- Standardlackierung RAL 2011, teilweise Feuerverzinkung. Sonderlackierung gegen Aufpreis.
- Bitte prüfen Sie die Anhänghöhe und wählen Sie das Zubehör unten, Zwischenstück.
- Klemmschellen oder Zentrierkonen zu Trommelwellen bitte extra bestellen.

Code	Type	*Nutzl.	Gesamt	Trom.-D	Stützl.	Weit/Breit	kg
343580	KVH 5,8/25	5800 kg	7300 kg	1800-3200	700 kg	1700/2550	1.450,00
343730	KVH 7,3/25	7300 kg	8800 kg	1800-3200	700 kg	1700/2550	1.450,00

Foto im Moment nicht verfügbar



Photo not available at the moment

Zwischenstück für Anhängenhöhen

Zwischenstück für alle KVH-Anhänger zur Anpassung der Anhängenhöhe an das Zugfahrzeug.

Code	Type	Passend zu	Kupplungshöhe	Anhängertlänge	kg
349601	KVHZ/A	KVH 4,5-7,3	740-800 mm	4960 mm	0,01
349603	KVHZ/B	KVH 4,5-7,3	850-905 mm	5070 mm	0,01
349605	KVHZ/C	KVH 4,5-7,3/25	960-1015 mm	5180 mm	0,00

Zusatzgehänge für kleinere Trommeln

Zusatzgehänge für kleinere Kabeltrommeln unter D 1800-800, zu KVH-Typen, damit können die Trommeln jedoch mit dem Trommelantrieb nicht angetrieben werden.

Zum Antrieb von kleineren Trommeln, von 800-1800 siehe nächste Tabelle, Trommelaufnahme 346600 TAV 100, kann auch nachträglich montiert werden.

Code	Type	Passt zu	Trom.-D	FZB	Welle-D	kg
350942	KVZ 180	KVH 4,5-7,3	800-1800	2550	76 mm	68,00

Trommelaufnahme für kleine Trommeln

Trommelaufnahme vor den Türmen an KVH-Typen. Für das Auf- und Abspulen von kleineren Kabeltrommeln mit D 800-1800 und max. Gewichten bis 2t. Ein Satz besteht aus je 1 rechten und 1 linken Trommelaufnahme. Die Trommel kann nur mit einem Hebezeug in den Anhänger geladen werden.

Es ist keine zusätzliche Welle erforderlich, die Standard-Welle vom Anhänger kann verwendet werden.

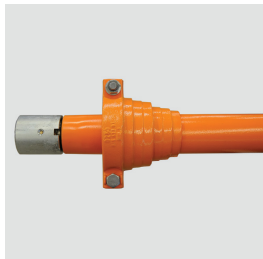
Code	Type	Passt zu	Trom.-D	Max.	kg
346600	TAV 100	KVH 4,5-7,3	800-1800	2 t	19,00

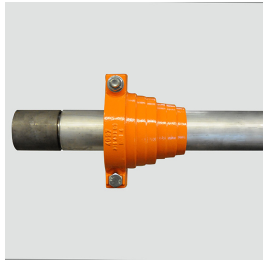
Drehbare Trommelwellen, Stahl

Aufpreis für drehbar gelagerte Trommelwellen aus Stahlrohr. Hierzu empfehlen wir den Einsatz der u.g. Zentrierkone, mit denen die Trommel schlagfrei abgespult werden kann. Mit dieser Stahltrommelwelle kann auch die Trommel-Scheibenbremse eingesetzt werden.

- Falls keine Scheibenbremse eingesetzt werden muss, empfiehlt sich auch die u.g. leichtere Alu-Welle.

Code	Type	Passt zu	D/Länge	kg
350480	TSK 7620	KVH 4,5-7,3/FZB 2550	76/20/1888	51,80





Drehbare Trommelwellen, Alu

Aufpreis für drehbar gelagerte Trommelwelle aus Alu-Rundprofil. Hierzu empfehlen wir den Einsatz der u.g. Zentrierkone, mit denen die Trommel schlagfrei abgspult werden kann. Mit dieser Alu-Welle kann keine Trommel-Scheibenbremse eingesetzt werden.

Code	Type	Passt zu	D/Länge	kg
350690	TAS 7519	KVH 4,5-7,3/FZB 2550	75/1900	29,00



Kabeltrommelantriebe, hydraulisch

Kabeltrommelantriebe mit Vor- und Rückwärtslauf, hydraulisch mit Aggregat auf dem Anhänger, für Kabel-Anhänger KVH 4,5-7,3.

Hydraulisches Anpressen der Antriebswippe an die Trommel, Heben und Absenken der Trommel, Bedieneinheit mit 6 m Kabel zur Rundum-Bedienung. (Ausführung mit Funkfernsteuerung optional, siehe unten Code 351608 TOF 600)

- Hydraulik-Trommelantrieb mit Verbrennungsmotor und Elektrostarter auf dem Anhänger.
- Zugkraft am Kabel je nach Trommel-Durchmesser bis ca. 5 kN.
- Auf- und Abspulgeschwindigkeit je nach Trommel-Durchmesser ca. 0-50 m/min.

Code	Type	Antrieb von	Motor kW	kg
351600	TBH 600	Trommel und Hub	Benzin 9,6	260,00
351602	TDH 600	Trommel und Hub	Diesel 6,8	280,00



Funkfernsteuerung

Funkfernsteuerung zu hydraulischen Kabeltrommelantrieben auf Kabeltransportanhängern KVH 4,5-7,3. Mit sämtlichen Funktionen, Trommel Heben und Senken, Anpressen der Antriebswippe, Auf- und Abspulen mit Geschwindigkeitsregulierung.

Code	Type	Funktionen	kg
351608	TOF 600	Siehe oben	20,00



Kabeltrommelantrieb für Fremdhydraulik

Kabeltrommelantrieb mit Vor- und Rückwärtslauf, für Anschluss an Fremdhydraulik des Zugfahrzeuges, für alle Kabel-Anhänger KVH 4,5-7,3.

Hydraulisches Anpressen der Antriebswippe an die Trommel, Heben und Absenken der Trommel, Bedieneinheit mit 6 m Kabel zur Rundum-Bedienung. (Ausführung mit Funkfernsteuerung optional, siehe unten Code 351608 TOF 600)

- Hydraulik-Antrieb vom Zugfahrzeug oder sonstiger Fremdhydraulik.
- Zugkraft am Kabel je nach Trommel-Durchmesser bis ca. 5 kN.
- Auf- und Abspulgeschwindigkeit je nach Trommel-Durchmesser ca. 0-50 m/min.

Code	Type	Antrieb von	Hydraulikantrieb	kg
351605	TFH 600	Trommel und Hub	Fremdhydraulik	225,00



Scheibenbremsanlage mechanisch

Scheibenbremsanlage mit Trommelmitnehmer zur Kontrolle der abzurollenden Trommel. Handmechanische Verstellung über Knebelschraube. Hierzu muss für KVH-Typen noch 315430, ZKO 76, Zentrierkonus bestellt werden.

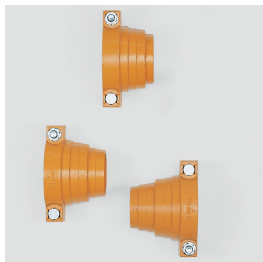
Code	Type	Betätigung	Bremsmom.	Am Kabel	kg
350860	STB 400	mechanisch	3200 Nm	ca. 4 kN	46,00
349680	STB 400H	Halter zu	Scheibenbremse	---	1,00



Klemmschellen zu Trommelwellen

Klemmschellen, neue besonders verstärkte Konstruktion, zur seitlichen Sicherung der Kabeltrommel auf den Trommelwellen, klappbar mit Scharnier, sehr fester und sicherer Sitz durch rundum Flächenpressung. Galvanisiert. Breite 61

Code	Type	Zu Wellen	Breite	kg
315045	KSV 76	D 75-76	61	1,50



Zentrierkonus zu Trommelwellen

Zentrierkonus aus Stahlguss, mit mehreren Stufen für Trommelbohrungen nach DIN, inkl. Klemmvorrichtung

Es müssen 2 Stück bestellt werden

Code	Type	Zu Wellen	Stufen-D	kg
315430	ZKO 76	D 75-76	140/130/125/105/100/90	5,50