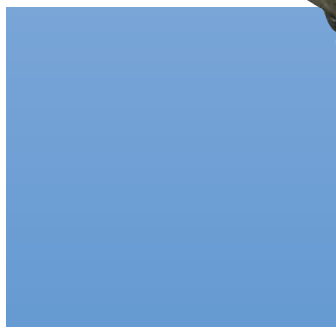
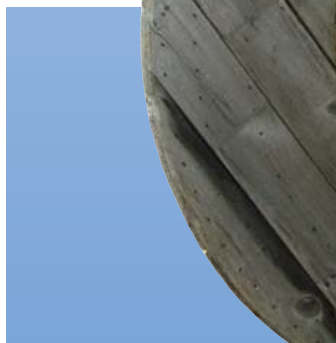
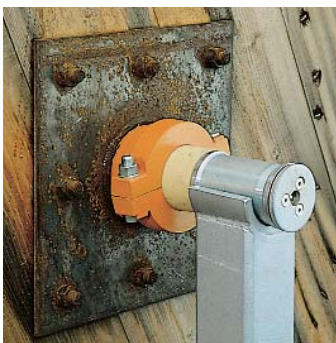
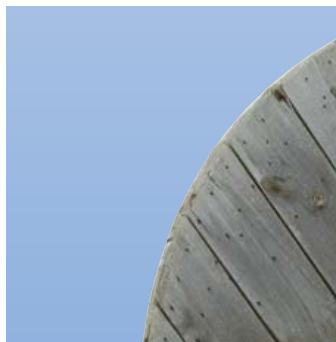
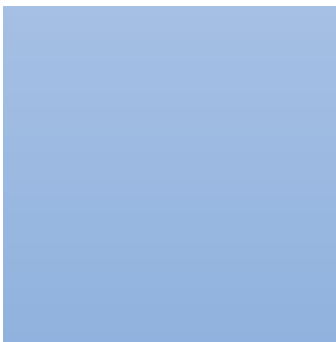
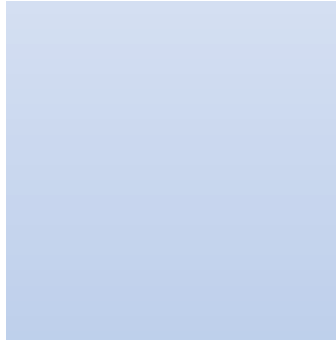


**Kabeltrommel-
Hebegeräte**

Trommelachsen

Ladetraversen





Trommelheber mechanisch für Trommeln bis 16 t

Trommelheber hydraulisch für Trommeln bis 16 t

Trommelachsen und -wellen, Zubehör

Trommelheber hydraulisch für Trommeln bis 50 t

Stahlrohrwellen für Trommeln von 15 bis 55 t

Zentrierbuchen für Trommel-Stahlwellen Ø 101 bis 159 mm

Klemmschellen für Trommel-Stahlwellen Ø 101 bis 159 mm

Trommelladetraversen 3-21 t mit Zubehör

Trommelaufnahme für Gabelstapler

Kabeltrommel-Schnellgreiferhaken 6 bis 40 t Paar

Kabeltrommelwellen 3 bis 24 t

Trommelwellenaufhängungen 3 bis 28 t Paar

Zentrierkonen, Zentrierbuchsen und Klemmschellen

Installationskabel-Abwickelgeräte



Kabeltrommel-Spindelwinden

Kabeltrommel-Spindelwinden, mit unverlierbarem Querstab, Stahlkonstruktion verzinkt.

Die u.g. Traglast versteht sich per Paar. Es müssen 2 Stück bestellt werden.

Code	Type	Tragl.	Trom.-D	kg
310200	LQ 20/540	4 t	max. 1600	12,10



Kabeltrommelheber

Kabeltrommelheber 1000 kg per Stück oder ca. 2000 kg Paar, für Trommel D 500-1650, verzinkt. Fußprofile 300x40x40.

1 Stück links und 1 Stück rechts erforderlich, Trommelwelle extra bestellen

Code	Type	Modell	Tragl.	Trom.-D	kg
311100	TM 10L	Links	1,0 t	600-1650	14,00
311110	TM 10R	rechts	1,0 t	600-1650	14,00



Kabeltrommel-Zahnstangenwinden

Kabeltrommel-Zahnstangenwinden mit höhenverstellbarer Seitenklaue, mit Sicherheitskurbel und 2 Rädern.

Die u.g. Traglast versteht sich per Paar. Es müssen 2 Stück bestellt werden.

Code	Type	Tragl.	Trom.-D	Boden	Höhe min.	kg
311130	TZ 15	3 t	600-1750	500/330	805	32,00
311220	TZ 30	6 t	800-2500	625/450	1045	64,00
311250	TZ 50	10 t	1000-3200	625/450	1350	87,00
311280	TZ 80	16 t	1000-3200	625/450	1400	108,00

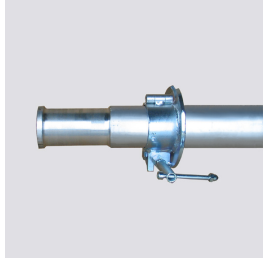


Kabeltrommel-Hydraulikheber

Kabeltrommel-Hydraulikheber mit höhenverstellbarer Zentralklaue, mit 2 Rädern.

Die u.g. Traglast versteht sich per Paar. Es müssen 2 Stück bestellt werden.

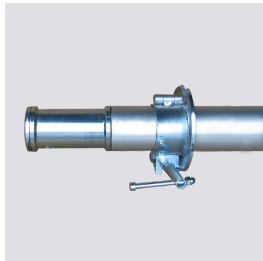
Code	Type	Tragl.	Trom.-D	Boden	Höhe min.	Hub	kg
312130	TH 31	6 t	800-2500	500/340	1340	150	54,00
312160	TH 61	12 t	900-3200	650/400	1660	150	96,00
312200	TH 81	16 t	900-3200	650/400	1660	150	99,00



Aluvollachsen, starr

Kabeltrommel Alu-Vollachsen starr, mit eingedrehten Lagerstellen, ohne Klemmschellen. Andere Längen auf Anfrage.

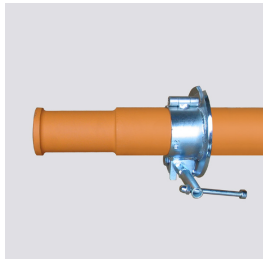
Code	Type	D/L mm	Lagersitz	Tragl.	kg
314150	KAV 7519	75/1900	D 66x115	bis 5,6 t	22,10
314190	KAV 7521	75/2100	D 66x115	bis 4,4 t	24,40



Aluvollwelle, drehbar

Kabeltrommel Alu-Vollwelle drehbar, mit Gleitlagern, ohne Klemmschellen. Andere Längen auf Anfrage.

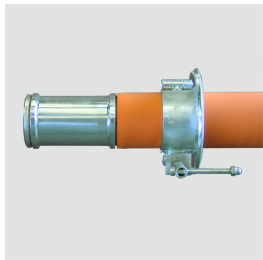
Code	Type	D/L mm	Lagersitz	Tragl.	kg
314600	KAD 7519	75/1900	D 66x115	bis 5,0 t	25,40
314640	KAD 7521	75/2100	D 66x115	bis 4,4 t	27,80



Stahlrohrachsen, starr

Kabeltrommel Stahlrohrachse starr, mit eingedrehten Lagerstellen, ohne Klemmschellen. Andere Längen auf Anfrage.

Code	Type	D/L mm	Lagersitz	Tragl.	kg
314300	KSR 5110	51/1500	D 43x115	bis 2,5 t	12,80
314340	KSR 7610	76/1850	D 66x115	bis 6,6 t	28,00
314380	KSR 7614	76/2000	D 66x115	bis 8,0 t	39,00
314430	KSR 8917	89/2200	D 78x115	bis 13,0 t	65,40
314460	KSR 9517	95/2200	D 85x115	bis 15,4 t	71,00



Stahlrohrwellen, drehbar

Kabeltrommel Stahlrohrwelle drehbar, mit Gleitlagern, ohne Klemmschellen. Andere Längen auf Anfrage.

Code	Type	D/L mm	Lagersitz	Tragl.	kg
314760	KSD 6007	60/1500	D 50x115	bis 2,5 t	19,10
314770	KSD 7610	76/1850	D 66x115	bis 6,6 t	38,30
314810	KSD 7614	76/2000	D 66x115	bis 7,0 t	50,30
314850	KSD 8917	89/2200	D 80x115	bis 13,0 t	70,10
314890	KSD 9517	95/2200	D 80x115	bis 15,0 t	76,00



Aluvollwelle, drehbar

Kabeltrommel Alu-Vollwelle drehbar, mit Gleitlagern, ohne Klemmschellen. Andere Längen auf Anfrage. Die Lager haben keine eingedrehten Lagersitze und kann daher nicht verwendet werden für die Wellenaufhängungen WAH. Diese Wellen sind eingesetzt zwischen 2 feststehenden Säulen, wie z.B. auf Kabel-Anhängern oder für beliebige Eigenbauten.

Code	Type	D/L mm	Passt zu	Lagerung	Tragl.	kg
3507871	TAS 750	75/1450	KVS 1000	D 76x80	bis 5 t	23,00

350789 TAS 752 75/1730 KVS 1500-2000 D 76x80 bis 5 t 27,00

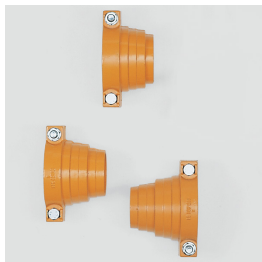


Wellenaufhängung

Wellenaufhängung inkl. Schäkkel, für sicheres Heben und Abspulen der Kabel. Geeignet nur für drehbare Trommelwellen KAD oder KSD.

Die u.g. Traglast versteht sich per Paar. Es müssen 2 Stück bestellt werden.

Code	Type	Zu Wellen	Spann-D	Tragl.	kg
315399	WAH 60	D 60-63	52	3 t	4,00
315400	WAH 76	D 75-76	67	6 t	6,00
315403	WAH 90	D 89-101	81	15 t	10,00
315406	WAH 108	D 108-121	98	27 t	25,00
315408	WAH 127	D 127	118	40 t	54,00

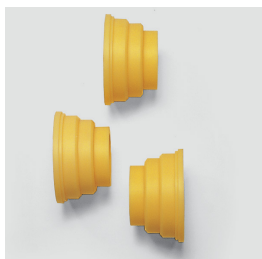


Zentrierkone

Zentrierkone aus Stahlguss, mit mehreren Stufen für Trommelbohrungen nach DIN, inkl. Klemmvorrichtung

Es müssen 2 Stück bestellt werden

Code	Type	Zu Wellen	Stufen-D	kg
315430	ZKO 76	D 75-76	140/130/125/105/100/90	5,50
315460	ZKO 90	D 89-90	140/130/125/105/100	4,80
315490	ZKO 95	D 94-95	140/130/125/105	4,50



Stufenbuchsen

Stufenbuchsen aus Polyamid, mit mehreren Stufen für Trommelbohrungen nach DIN, ohne Klemmen. Traglast für höchste Trommelgewichte.

Es müssen 2 Stück bestellt werden

Code	Type	Zu Wellen	Stufen-D	kg
315505	ZBP 51	D 50-51	80	0,26
315506	ZBP 60	D 60-61	80	0,20
315508	ZBP 70	D 70-71	140/125/99	0,92
315510	ZBP 76	D 75-76	140/125/103	0,87
315515	ZBP 90	D 89-90	140/125	0,64
315520	ZBP 95	D 94-95	140/125	0,57



Klemmschellen D 51-95 mm

Klemmschellen, neue besonders verstärkte Konstruktion, zur seitlichen Sicherung der Kabeltrommel auf den Achsen und Wellen, klappbar mit Scharnier, sehr fester und sicherer Sitz durch rundum Flächenpressung. Galvanisiert. Breite 61

Es müssen 2 Stück bestellt werden

Code	Type	Zu Wellen	Breite	kg
315030	KSV 51	D 47-51	61	1,30
315035	KSV 60	D 60-61	61	1,40
315040	KSV 70	D 70-71	61	1,50
315045	KSV 76	D 75-76	61	1,50
315050	KSV 90	D 89-90	61	1,70



Kabeltrommel-Hydraulikheber

Kabeltrommel-Hydraulikheber mit höhenverstellbarer Zentralsäule für schwerste Trommeln. Große, dreieckige Grundfläche, feuerverzinkt. Es sind immer 2 Stück erforderlich.

Die u.g. Traglast versteht sich per Paar. Es müssen 2 Stück bestellt werden.

- Zentralsäule in der Höhe auf die Trommelgröße absteckbar.
- Hydraulischer Hub mit Handpumpe 150 mm.
- THV 20/30 Zubehör, Trommelwellensicherung nur bei weichem Grund, oder auf Fahrzeugen.

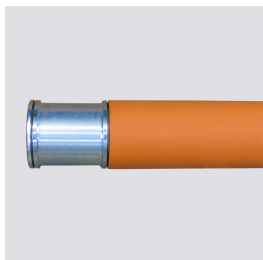
Code	Type	Tragl.	Trom.-D	3-eck Fuß	kg
312471	THD 20/25	40 t	1800-2500	1500/550	128,00
312500	THD 20/37	40 t	2500-3700	1500/550	140,00
312520	THD 20/42	40 t	3000-4200	1500/550	150,00
312521	THD 20/44	40 t	3200-4400	1500/550	155,00
312522	THD 20/46	40 t	3400-4600	1500/550	158,00
312544	THD 30/50	60 t	3600-5000	2000x1000	271,00
312561	THV 20/30	Sicherung	---	--	2,30



Stahlrohrwellen, drehbar

Kabeltrommel Stahlrohrwellen, drehbar mit Gleitlagern, ohne Klemmschellen extra, für höchste Trommelgewichte und überbreite Trommeln. Die Wellenlänge muss mind. 500 länger sein als die Trommel. Die Traglasten entsprechen der jeweils breitesten Trommel, bei schmälere reduziert sich die Traglast stark. Berechnungen dazu stehen zur Verfügung.

Code	Type	D/L mm	Lagersitz	Tragl.	kg
031481024	KSDL 10122	101/2400	D 96x115	bis 15 t	110,00
031481032	KSDL 10122	101/2600	D 96x115	bis 15 t	119,00
031481040	KSDL 10122	101/2800	D 96x115	bis 15 t	127,00
031481044	KSDL 10122	101/3000	D 96x115	bis 15 t	136,00
031481046	KSDL 10122	101/3200	D 96x115	bis 15 t	145,00
031481228	KSDL 10825	108/2400	D 96x115	bis 25 t	135,00
031481234	KSDL 10825	108/2600	D 96x115	bis 25 t	145,00
031481240	KSDL 10825	108/2800	D 96x115	bis 25 t	155,00



031481248	KSDL 10825	108/3000	D 96x115	bis 25 t	166,00
031481252	KSDL 10825	108/3200	D 96x115	bis 25 t	176,00
031481428	KSDL 11417	114/2500	D 96x115	bis 24 t	119,00
031481432	KSDL 11417	114/2800	D 96x115	bis 24 t	130,00
031481440	KSDL 11417	114/3000	D 96x115	bis 24 t	140,00
031481448	KSDL 11417	114/3200	D 96x115	bis 24 t	148,00
031481456	KSDL 11417	114/3300	D 96x115	bis 24 t	152,00
031481832	KSDL 12714	127/2800	D 116x115	bis 28 t	150,00
031481844	KSDL 12714	127/3000	D 116x115	bis 28 t	158,00
031481852	KSDL 12714	127/3200	D 116x115	bis 28 t	166,00
031481856	KSDL 12714	127/3300	D 116x115	bis 28 t	170,00
031482044	KSDL 12725	127/2800	D 116x115	bis 38 t	194,00
031482052	KSDL 12725	127/3000	D 116x115	bis 38 t	206,00
031482064	KSDL 12725	127/3200	D 116x115	bis 38 t	219,00
031482068	KSDL 12725	127/3600	D 116x115	bis 38 t	244,00
031482072	KSDL 12725	127/4020	D 116x115	bis 38 t	270,00
031482651	KSDL 13925	139/3200	D 116x115	bis 48 t	241,00
031483256	KSDL 15930	159/3200	D 116x115	bis 55 t	315,00
031483260	KSDL 15930	159/3500	D 116x115	bis 55 t	344,00
031483270	KSDL 15930	159/4900	D 116x115	bis 55 t	487,00

Zentrierbuchsen zu Trommelwellen D 101-159

Zentrierbuchsen zwischen Trommelwelle und Trommelbohrung. Für andere Trommelbohrungen bitten wir um Ihre Anfrage. Buchsenlänge 80.

Code	Type	Zu Wellen	Trom.-Bohrg.	kg
315765	ZBS 101/125	D 101	D 125	10,00
315780	ZBS 101/140	D 101	D 140	12,00
315815	ZBS 108/145	D 108	D 145	15,00
315818	ZBS 108/200	D 108	D 200	9,00
315850	ZBS 114/150	D 114	D 150	15,00
315880	ZBS 114/200	D 114	D 200	15,00
315920	ZBS 121/200	D 121	D 200	15,00
315945	ZBS 127/150	D 127	D 150	4,00
315952	ZBS 127/200	D 127	D 200	12,00
315978	ZBS 139/200	D 139	D 200	12,00
315987	ZBS 159/185	D 159	D 185	16,00
315989	ZBS 159/200	D 159	D 200	18,00

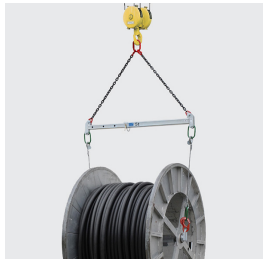




Klemmschellen D 101-159 mm

Klemmschellen zur seitlichen Sicherung der Kabeltrommel auf den Wellen, Stahl lackiert, Breite 50

Code	Type	Zu Wellen	Breite	kg
315340	KLS 101	D 101-105	50	2,00
315350	KLS 108	D 108-110	50	2,40
315360	KLS 114	D 114-115	50	3,00
315370	KLS 121	D 121-123	50	5,00
315380	KLS 127	D 127-130	50	3,40
315384	KLS 135	D 135-137	50	4,00
315385	KLS 139	D 139-140	50	3,60
315390	KLS 159	D 159-160	50	3,90



Ladetraversen für Kabeltrommeln

Ladetraversen für das sichere Heben und Transportieren von Kabeltrommeln. Mit einer Kettenaufhängung und 2 Seilgehängen passend für Trommeln siehe Tabelle unten. Andere Abmessungen sind kurzfristig lieferbar.

- Konstruktion Teleskoptraverse, auch Spreiztraverse genannt. Die Vorteile sind:
- Kleine Abmessungen, für Lagerhaltung zusammenschiebbar, leichtes Gewicht.
- Stahlrohrprofil verzinkt, komplett mit Ketten- und Seilgehänge, ohne Schnellgreiferhaken, siehe unten.

Code	Type	Last	Tro-Breite	Trom.-D	L max.	L min.	kg
317319	KLT 31	3 t	1200-1800	3000	2000	1200	35,00
317322	KLT 51	5 t	1200-1800	3000	2000	1250	56,00
317326	KLT 81	8 t	1200-1800	3000	2000	1280	84,00
317330	KLT 101	10 t	1200-1800	3500	2000	1280	93,00
317334	KLT 121	12 t	1700-2500	4000	2700	1730	148,00
317338	KLT 151	15 t	1700-2500	4500	2700	1730	161,00



Trommelaufnahme für Gabelstapler

Robuste Vorrichtung zum sicheren Laden und Transportieren von Kabeltrommeln mit Hilfe eines Gabelstaplers. Nicht zum Bestücken von Kabeltrommel-Regalen geeignet.
Beinhaltet Achse, Zentrierplatten und Verankerungssystem, um zu verhindern, dass die Kabeltrommel während des Transports herunterfällt.

Die Abmessungen der Gabeln können bei jedem Gabelstapler unterschiedlich ausfallen.

Bitte teilen Sie uns bei Anfrage daher die folgenden Maße über das PDF-Prospekt PDF-Bestellangaben mit:

- Gabellänge A
- Gabelbreite B
- Gabelhöhe C
- Innenabstand Gabeln D
- Gabeltiefe E

- Max. Trommel-Ø: 1600 mm
- Max. Trommel-Breite: 1120 mm
- Max. Traglast: 3000 kg
- Durchmesser Welle: 50 mm
- Wellenlänge: 1500 mm

Code	Type	Last	Tro-Breite	Trom.-D	kg
317360	KLK 160	3 t	max. 1120 mm	1600 mm	200,00

Kabeltrommel-Schnellgreiferhaken

Kabeltrommel-Schnellgreiferhaken für das sichere Heben und Transportieren von Kabeltrommeln, wenn kein Platz vorhanden ist um eine Trommelwelle einzusetzen. Nicht geeignet für das Abspulen von Kabeltrommeln. Stahl verzinkt

- Die u.g. Traglast versteht sich per Paar. Es müssen 2 Stück bestellt werden.
- Diese 3 Typen sind nicht geeignet für Kabeltrommeln mit durchgehenden Nabenrohren, dafür siehe nächste Gruppe.

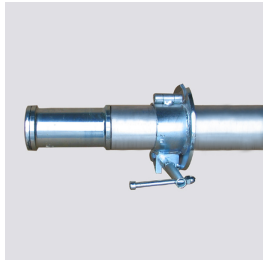
Code	Type	Last	Bohrung-D	Ro-D/L	kg
317370	KTH 30	6 t	80-105	76/250	6,40
317400	KTH 50	10 t	90-125	89/295	12,40
317410	KTH 80	16 t	125-140	121/400	19,70

Kabeltrommel-Schnellgreiferhaken nur für durchgehende Nabenrohre

Kabeltrommel-Schnellgreiferhaken für das sichere Heben und Transportieren von Kabeltrommeln, wenn kein Platz vorhanden ist um eine Trommelwelle einzusetzen. Nicht geeignet für das Abspulen von Kabeltrommeln. Stahl verzinkt

- Die u.g. Traglast versteht sich per Paar. Es müssen 2 Stück bestellt werden.
- Diese 2 Typen sind nur geeignet für Kabeltrommeln mit durchgehenden Nabenrohren.

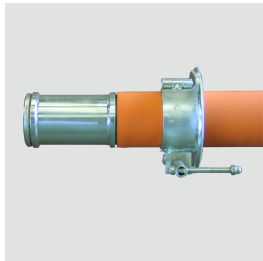
Code	Type	Last	Bohrung-D	Ro-D/L	kg
317420	KTH 125	25 t	125-140	121/400	25,40
317430	KTH 200	40 t	125-140	121/600	49,50



Aluvollwelle, drehbar

Kabeltrommel Alu-Vollwelle drehbar, mit Gleitlagern, ohne Klemmschellen. Andere Längen auf Anfrage.

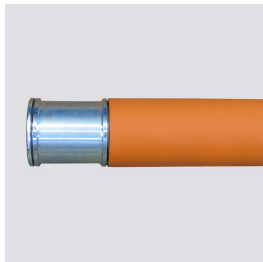
Code	Type	D/L mm	Lagersitz	Tragl.	kg
314600	KAD 7519	75/1900	D 66x115	bis max. 3,0 t	25,40
314640	KAD 7521	75/2100	D 66x115	bis max. 3,0 t	27,80



Stahlrohrwellen, drehbar

Kabeltrommel Stahlrohrwelle drehbar, mit Gleitlagern, ohne Klemmschellen. Andere Längen auf Anfrage.

Code	Type	D/L mm	Lagersitz	Tragl.	kg
314770	KSD 7610	76/1850	D 66x115	bis 6,6 t	38,30
314810	KSD 7614	76/2000	D 66x115	bis 7,0 t	50,30
314850	KSD 8917	89/2200	D 80x115	bis 13,0 t	70,10
314890	KSD 9517	95/2200	D 80x115	bis 15,0 t	76,00



Stahlrohrwellen, drehbar

Kabeltrommel Stahlrohrwellen, drehbar mit Gleitlagern, ohne Klemmschellen extra, für höchste Trommelgewichte und überbreite Trommeln. Die Wellenlänge muss mind. 500 länger sein als die Trommel. Die Traglasten entsprechen der jeweils breitesten Trommel, bei schmälere reduziert sich die Traglast stark. Berechnungen dazu stehen zur Verfügung.

Code	Type	D/L mm	Lagersitz	Tragl.	kg
031481024	KSDL 10122	101/2400	D 96x115	bis 15 t	110,00
031481032	KSDL 10122	101/2600	D 96x115	bis 15 t	119,00
031481040	KSDL 10122	101/2800	D 96x115	bis 15 t	127,00
031481044	KSDL 10122	101/3000	D 96x115	bis 15 t	136,00
031481046	KSDL 10122	101/3200	D 96x115	bis 15 t	145,00
031481228	KSDL 10825	108/2400	D 96x115	bis 25 t	135,00
031481234	KSDL 10825	108/2600	D 96x115	bis 25 t	145,00
031481240	KSDL 10825	108/2800	D 96x115	bis 25 t	155,00
031481248	KSDL 10825	108/3000	D 96x115	bis 25 t	166,00
031481252	KSDL 10825	108/3200	D 96x115	bis 25 t	176,00
031481428	KSDL 11417	114/2500	D 96x115	bis 24 t	119,00
031481432	KSDL 11417	114/2800	D 96x115	bis 24 t	130,00
031481440	KSDL 11417	114/3000	D 96x115	bis 24 t	140,00
031481448	KSDL 11417	114/3200	D 96x115	bis 24 t	148,00
031481456	KSDL 11417	114/3300	D 96x115	bis 24 t	152,00

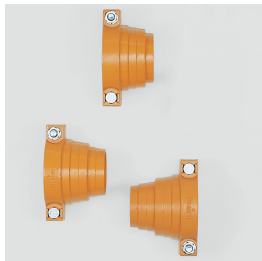


Wellenaufhängung

Wellenaufhängung inkl. Schäkel, für sicheres Heben und Abspulen der Kabel. Geeignet nur für drehbare Trommelwellen KAD oder KSD.

Die u.g. Traglast versteht sich per Paar. Es müssen 2 Stück bestellt werden.

Code	Type	Zu Wellen	Spann-D	Tragl.	kg
315399	WAH 60	D 60-63	52	3 t	4,00
315400	WAH 76	D 75-76	67	6 t	6,00
315403	WAH 90	D 89-101	81	15 t	10,00
315406	WAH 108	D 108-121	98	27 t	25,00
315408	WAH 127	D 127	118	40 t	54,00



Zentrierkone

Zentrierkone aus Stahlguss, mit mehreren Stufen für Trommelbohrungen nach DIN, inkl. Klemmvorrichtung

Es müssen 2 Stück bestellt werden

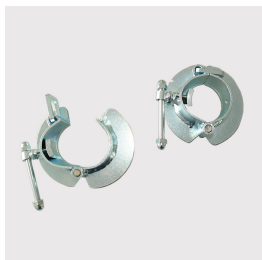
Code	Type	Zu Wellen	Stufen-D	kg
315430	ZKO 76	D 75-76	140/130/125/105/100/90	5,50
315460	ZKO 90	D 89-90	140/130/125/105/100	4,80
315490	ZKO 95	D 94-95	140/130/125/105	4,50



Zentrierbuchsen zu Trommelwellen D 101-159

Zentrierbuchsen zwischen Trommelwelle und Trommelbohrung. Für andere Trommelbohrungen bitten wir um Ihre Anfrage. Buchsenlänge 80.

Code	Type	Zu Wellen	Trom.-Bohrg.	kg
315765	ZBS 101/125	D 101	D 125	10,00
315780	ZBS 101/140	D 101	D 140	12,00
315815	ZBS 108/145	D 108	D 145	15,00
315818	ZBS 108/200	D 108	D 200	9,00
315850	ZBS 114/150	D 114	D 150	15,00
315880	ZBS 114/200	D 114	D 200	15,00



Klemmschellen D 51-95 mm

Klemmschellen, neue besonders verstärkte Konstruktion, zur seitlichen Sicherung der Kabeltrommel auf den Achsen und Wellen, klappbar mit Scharnier, sehr fester und sicherer Sitz durch rundum Flächenpressung. Galvanisiert. Breite 61

Code	Type	Zu Wellen	Breite	kg
315035	KSV 60	D 60-61	61	1,40
315040	KSV 70	D 70-71	61	1,50
315045	KSV 76	D 75-76	61	1,50
315050	KSV 90	D 89-90	61	1,70



Klemmschellen D 101-159 mm

Klemmschellen zur seitlichen Sicherung der Kabeltrommel auf den Wellen, Stahl lackiert, Breite 50

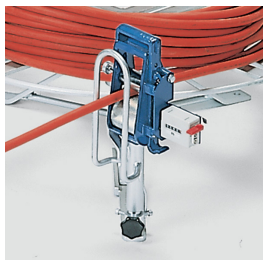
Code	Type	Zu Wellen	Breite	kg
315340	KLS 101	D 101-105	50	2,00
315350	KLS 108	D 108-110	50	2,40
315360	KLS 114	D 114-115	50	3,00



Kabelabwickler

Kabelabwickler für Kabelringe mit 4 Dornen galvanisiert, kugelgelagert. Wird eingesetzt für Abläng- oder Installationsarbeiten. Für Ringe mit D 100-700. Zubehör: bei Bedarf Kabel-Längenmessgerät extra bestellen. Siehe Tabelle unten.

Code	Type	Ring-D	Abmessg.	Tragl.	kg
320120	KA 600	100-500	D 600/440	40 kg	7,00
320140	KA 700	150-600	D 700/440	60 kg	15,50
320160	KA 800	250-700	D 800/440	60 kg	18,00



Kabellängenmessgerät

Kabel- und Drahtlängenmessgeräte zum Anschrauben an Kabel-Abwickler KA 700-800, Zähler für 999,99 m, Präzision $\pm 0,8$ %.

Code	Type	Passt zu	K-D	Draht	kg
320240	KL 21	KA 700-800	3-21	Nein	3,40
320245	KL 21S	KA 700-800	3-21	3-12	3,40
320250	KL 50	KA 700-800	3-50	Nein	4,20
320255	KL 50S	KA 700-800	3-50	3-22	4,20



Kabeltrommel-Abroller

Kabeltrommel-Abroller für sehr kleine Trommeln mit einer oder zwei Bordscheiben. Der Abroller kann durch die Kombination von verschiedenen Konen die unterschiedlichsten Trommeln mit einer Bohrung ab 20 mm aufnehmen. Durch sein geringes Gewicht von nur 6,4 kg ist er sehr handlich und hat trotzdem eine hohe Standfestigkeit. Dadurch ist er sehr sicher im Einsatz z.B. bei der Inhouse Verkabelung.

- Für Trommel-D bis 300 mm und Trommelbreiten bis 220 mm, Gewicht max. 5 kg
- Klemmlager für einen leichten Lauf und kleinen Abzugskräften
- Alle Konen sind enthalten und am Gerät befestigt

Code	Type	Gerät	Achs-D	Konen für	kg
320630	KTA 3	Abroller s. oben	18	Spundloch-D 20-50	6,40



Kabeltrommelabspuler

Kabeltrommelabspuler für kleine Trommeln, auch mit beschädigten Bordscheiben in der Elektroinstallation, Stahlrohrkonstruktion galv. verzinkt. Bestehend aus: Grundgerät mit 2 Rädern, 1 Trommelachse D 25 mit 2 Poly-Konen für Bohrungen D 25-80.

- Zusammenklappbar zum einfachen Transport zur Baustelle.
- Leicht verfahrbar mit der Trommel durch Große gummibereitete Räder.
- Für Trommel-D bis 800 und Trommelbreiten bis 530, Gewicht max. 200 kg.
- Als Zubehör kugelgelagerte Stahlrohr-Achse D 50 und Konen dazu, siehe Tabelle unten.

Code	Type	Gerät	Achs-D	Konen für	kg
320290	KTA 8	Abspuler s. oben	25	Bohrg.-D 25-80	11,60
320292	KTA 8W	St-Achse Kugellager	50	S. nächste Zeile	2,05
315504	ZKP 50-80	Poly-Konus (1 St.)	50	Bohrg.-D 50-80	0,15
3155045	ZKP 50-108	Poly-Konus (1 St.)	50	Bohrg.-D 50-108	0,39



Kabeltrommelkippständer

Kabeltrommelkippständer, ideales, einfaches Trommel-Abspulgerät auf den Baustellen, durch günstiges Kippmoment können größere Lasten aufgenommen werden. Stahlrohrkonstruktion verzinkt.

Code	Type	Trom.-D	Achs-D	Max.	Weite/Breite	kg
320300	KW 6-8	600-800	48	300 kg	600/880	13,00
320320	KW 6-10	600-1000	48	500 kg	700/985	22,00
320330	KW 6-12	600-1250	48	800 kg	930/1250	38,00



Zentrier-Stufenbuchse

Zentrierstufenbuchse aus Polyamid, für alle Kabeltrommel-Kippständer, KW 6-8 bis KW 6-12, für Trommel-Bohrungen D 80

Code	Type	Für Achse	Trom.-Bohrg.	kg
315503	ZBP 48	D 48	D 80	0,37



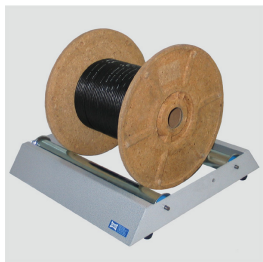


Trommelabspulgestell für Glasfaserkabel

Trommelabspulgestell geeignet für Glasfaserkabel- und Subduct-Trommeln verschiedener Hersteller. Das Gerät ist mit wenigen Handgriffen ohne Werkzeug in kleine Teile zerlegbar. Ausgerüstet mit einer leichten, drehbar gelagerten Alu-Trommelwelle D 75 mit Wellensicherung und 2 Klemmschellen.

- Robuste Schweisskonstruktion verzinkt, für Transport völlig zerlegbar.
- Einfache Höhen-Schrägstellung, Kabel und Subducts in jede Richtung frei abspulbar.
- Stabiler Stand auch in unebenen Gelände.
- Für Trommel-D bis 1400, Trommelbreite bis 900, Trommelgewicht bis 500 kg.
- Zubehör kugellagerte Alu-Welle D 50, Klemmschellen u. Konen extra bestellen, s. Tabelle.
- Abmessungen montiert: L/B/H 1450/1400/690 mm.

Code	Type	Gerät	Welle-D	Konen für	kg
344355	TRG 1140	Abspuler s. oben	75	--	96,00
350592	TAK 5013	Al-Welle Kugellager	50	--	7,40
315030	KSV 51	Klemmschelle	50	--	1,30
315504	ZKP 50-80	Poly-Konus (1 St.)	50	Bohr.-D 50-80	0,15
3155045	ZKP 50-108	Poly-Konus (1 St.)	50	Bohr.-D 50-108	0,39



Trommelabroller für Kabel und Seile

Trommelabroller für Kabel und Seile. Stahlkonstruktion pulverbeschichtet mit kugellagerten Rollen galvanisch verzinkt.

- Rollen verstellbar für kleinere Trommeln bis Ø 100 mm.
- Gummifüße für rutschfesten, ruhigen Stand.

Code	Type	Trom.-D	Trom.-Breite	Tragl.	L/B/H mm	kg
320660	KTA 7	100-1200	max. 500	150 kg	530/550/110	8,80



Kabeltrommelabroller, Alu-Gehäuse

Kabeltrommelabroller, Gehäuse und Rollen aus Alu. Es sind 2 Stück erforderlich. Abmessungen pro Stück: 980x220x145 mm. Übrige techn. Daten siehe Tabelle unten.

Code	Type	Mat.	Holztromm.-D	Stahltromm.-D	kg
320710	KTA 2A	Alu	400-1000/kg 500	400-1600/kg 1000	8,20