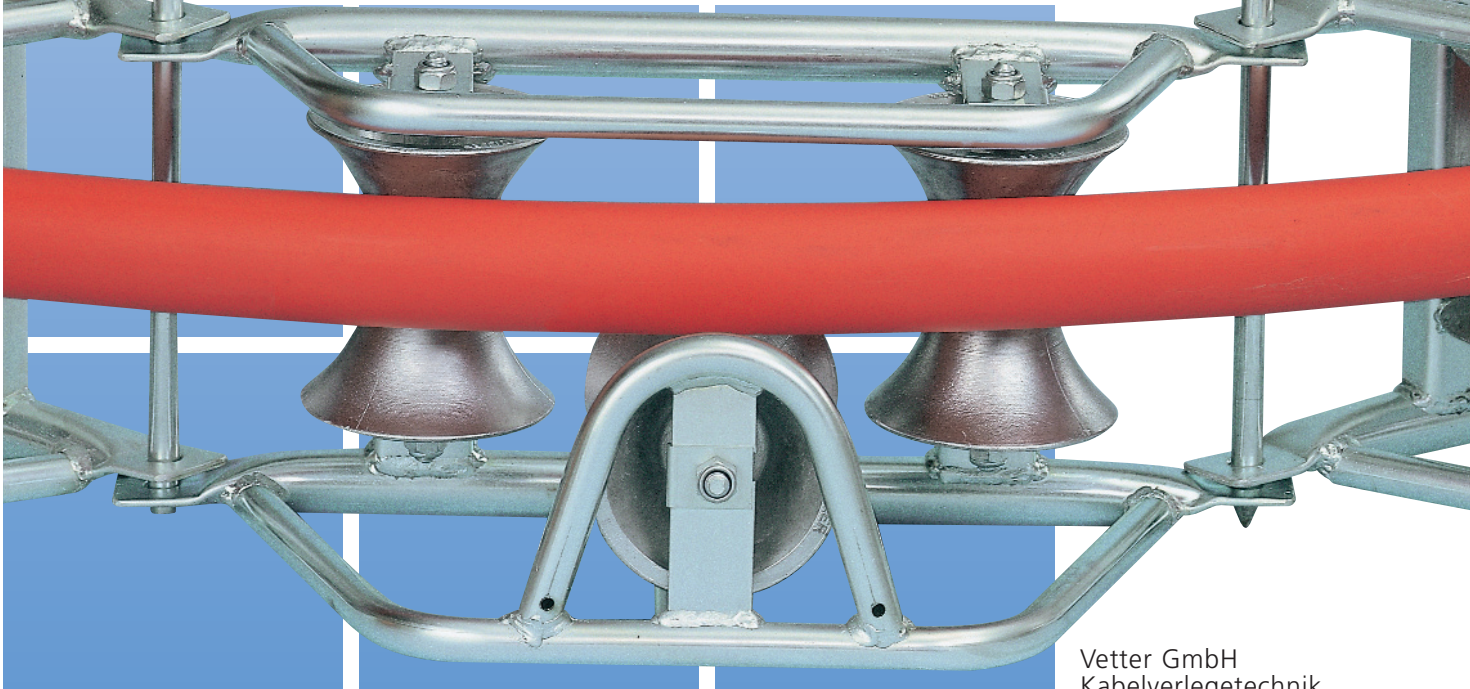
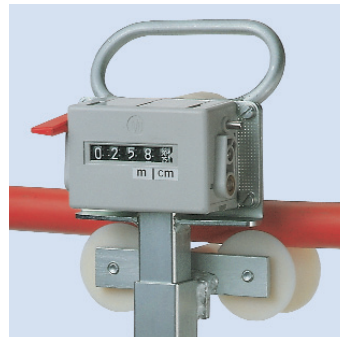
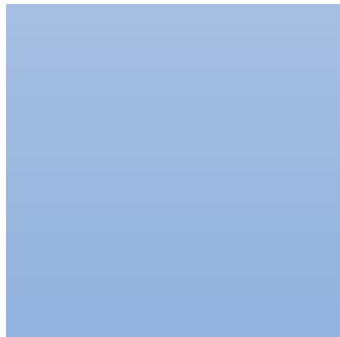
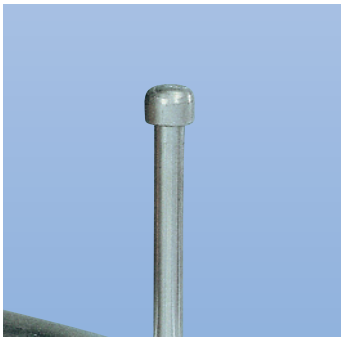
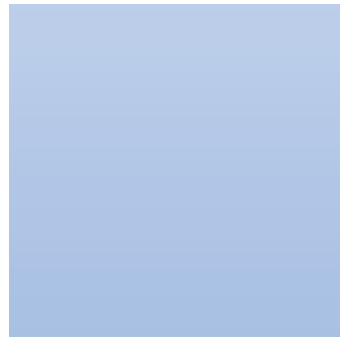
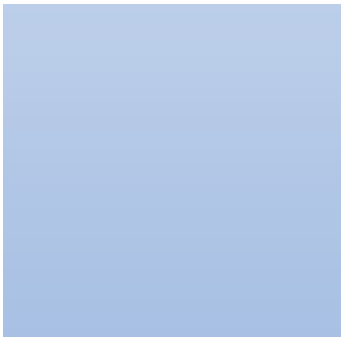
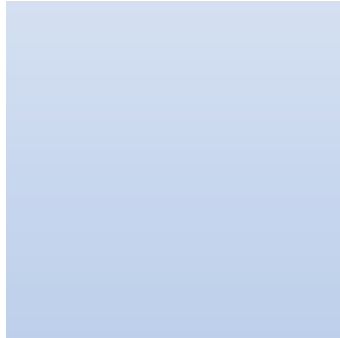
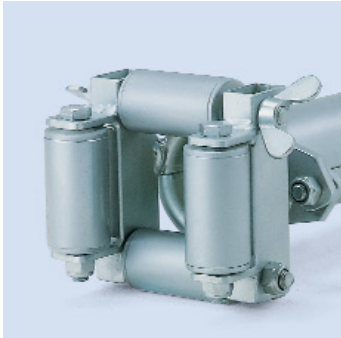


Kabelverlegerollen

Kabelverlegegeräte





Kabelverlegerollen für gerade Strecken

Kabelkastenrollen für Kabel-D 10-300 mm

Kabeleckrollen, Kabelumlenkrollen

Kabelleitrollen und Kanalspriesse

Schachtdeckelhebergeräte, Schachteinlaufrollen

Kabel- und Seil-Einführtüllen für Rohr-D 22-200 mm

Handkabelscheren

Kabel-Scheren

Kabellängenmessgeräte für Kabel-D 3-120 mm

Streckenmessgeräte, Rolltachos

Kabelmontagezelte und -Schirme

Kabeltrassen-Warnbänder, Ortungsbänder



Kabelablaufrolle

Kabelablaufrolle zu Kabelführung hinter der Trommel und anderen Anwendungen. 2 kugellagerte Stahl-Rollen D 60, mit Kugellagerung. Stahlgestell und Rollen verzinkt.

Code	Type	Roll-D	Mat.	Tragl.	L/B/H mm	kg
202090	KR 500	60x500	Stahl	200 kg	760x500x460	16,40



Kabelablaufrolle, klappbar

Kabelablaufrolle, klappbar, 2 kugellagerte Stahl-Rollen D 60, mit Kugellagerung. Belastbarkeit 200 kg. Breite Kabelführung hinter der Trommel, zum Transport zusammenklappbar. Verzinkt.

Code	Type	Roll-D	Breite offen	Tragl.	Zusamm. L/B/H	kg
202092	KR 750	60x750	1400	200 kg	850x500x400	18,40



Schmale Kabelverlegerolle

Schmale Kabel-Verlegerolle schmale Ausführung. Alu-Rolle mit Gleitlagerung. Stahlgestell verzinkt.

Code	Type	Roll-D	Mat.	K-D	Tragl.	L/B/H mm	kg
202300	CA 1	90/50/100	Alu	bis 70	150 kg	250x155x190	2,90



Schmale Kabelverlegerolle

Schmale Kabel-Verlegerolle schmale Ausführung, mit Bodenplatte. Alu-Rolle mit Gleitlagerung. Stahlgestell verzinkt.

Code	Type	Roll-D	Mat.	K-D	Tragl.	L/B/H mm	kg
202310	CAB 1	90/50/100	Alu	bis 70	150 kg	250x155x190	3,30



Kabelverlegerollen

Kabelverlegerolle mit Stahl- oder Alu-Rolle. Stahlkonstruktion verzinkt.

Code	Type	Roll-D	Mat.	K-D	Tragl.	L/B/H mm	kg
202400	KRS 1	120/76/145	Stahl	bis 100	150 kg	250x230x240	4,20
202410	KRA 1	125/60/146	Alu	bis 100	150 kg	250x230x240	4,20



Kabelverlegerollen

Kabelverlegerolle mit Bodenplatte für weiche Böden. Stahl- oder Alu-Rolle. Stahlkonstruktion verzinkt.

Code	Type	Roll-D	Mat.	K-D	Tragf.	L/B/H mm	kg
202421	KBS 1	120/76/145	Stahl	bis 100	150 kg	250x230x210	5,20
202420	KBA 1	125/60/146	Alu	bis 100	150 kg	250x230x210	5,20



Kabelverlegerollen

Kabelverlegerolle mit Stahl-Blechrolle mit extra starker Wandung, kugelgelagert. Stahlkonstruktion und Rolle verzinkt.

Code	Type	Roll-D	Mat.	K-D	Tragf.	L/B/H mm	kg
202414	KRQ 1	120/76/185	Stahl	bis 120	150 kg	290x260x260	5,40



Kabelverlegerollen

Kabelverlegerolle für schwerste Kabel, mit zylindrischer, hochbelastbarer Stahl-Rolle kugelgelagert. Stahlkonstruktion verzinkt.

Code	Type	Roll-D	Lichte-W	K-D	Tragf.	L/B/H mm	kg
202470	KRS 1-170	80/216	175	bis 170	400 kg	310x255x270	5,80
202472	KRS 1-220	80/275	230	bis 220	400 kg	310x315x270	6,40



Befestigungsnagel

Befestigungsnagel verzinkt, zur Befestigung sämtlicher Kabel- und Rohrverlegerollen im Erdreich.

Code	Type	Stahl-D	Länge	kg
205690	BN 30	16	30 cm	0,50
205710	BN 50	16	50 cm	1,05



Kabelverlegerollen

Kabelverlegerolle für schwerste Kabel, mit zylindrischer, hochbelastbarer Stahl-Rolle kugelgelagert. Stahlkonstruktion verzinkt.

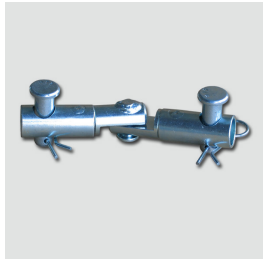
Code	Type	Roll-D	Mat.	K-D	Tragf.	L/B/H mm	kg
202485	KRS 1-600	80/600	Stahl	bis 200	350 kg	629x295x261	10,10



Kabelverlegerollen

Kabelverlegerolle für langgezogene leichte Kurven zum seitlichen Schutz gegen Graben- oder Kanalwand. Auch zum Ausziehen von Kunststoffrohren besonders geeignet. Diese Rolle soll nicht als Kurvenrolle eingebaut werden. Bestehend aus 1 Basis- und 2 Seitenrollen und Gleitlager aus Spezial Alu-Guss. Stahlkonstruktion verzinkt. Einwandfreie Kabel-Führung in jeder Lage.

Code	Type	Rollen-D, Mat.	Öffnung	Tragl.	L/B/H mm	kg
202501	KR 3-120	50 / Alu	120	150 kg	300x250x250	5,70



Verbindungsgelenk

Verbindungsgelenk zum Koppeln von 2 oder mehreren Kabelverlegerollen KR 3

Code	Type	Passt zu	kg
202540	VG 3	Kabel-Verlegerolle KR 3	0,80



Kabelverlegerollen

Kabelverlegerolle mit Stahl-Rolle kugelgelagert, sehr kompakte und niedrige Rohr-Stahlkonstruktion verzinkt.

Code	Type	Roll-D	Mat.	K-D	Tragf.	L/B/H mm	kg
202425	KRO 1	120/76/174	Stahl	bis 120	150 kg	370x221x155	5,14



Kabelverlegerollen

Kabelverlegerolle ganz aus Kunststoff, Rolle kugelgelagert, sehr leicht zu tragen, siehe auch Tragegestell Code 202.418, TRG 1 dazu.

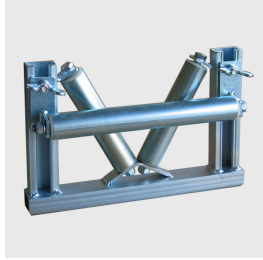
Code	Type	Roll-D	Mat.	K-D	Tragf.	L/B/H mm	kg
202417	KRK 1	142/60/172	PE	bis 100	80 kg	280x220x195	1,70



Tragegestell

Tragegestell für 6 Kunststoff-Kabel-Verlegerollen KRK 1. Stahlkonstruktion verzinkt.

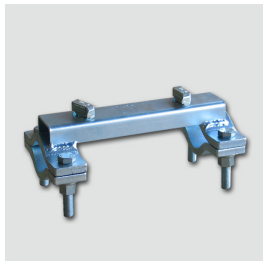
Code	Type	Aufnahme von	Mat.	L/B/H mm	kg
202418	TRG 1	6 KRK 1	Stahl	700x260x160	2,10



Kabelkastenrollen

Kabelkastenrollen, 3-eck-Anordnung, leichte Ausführung, 2 seitliche Stahlrollen und 1 waagerechte höhenverstellbar. Stahlkonstruktion verzinkt. Rahmen mit C-Schiene, ohne weitere Befestigung.

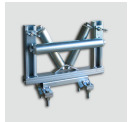
Code	Type	Roll-D	Mat.	Durchlass	Tragl.	L/B/H mm	kg
202110	BR 3	42x320	Stahl	D 110 mm	200 kg	400x55x250	5,60



Sprißaufnahme

Sprißaufnahme zu 3-eck Kabel-Kastenrolle Code 202.110, BR 3, Stahl verzinkt.

Code	Type	Passt zu	Passt zu	kg
205500	KSP 33	Kastenrolle BR 3	Sprißen D 60	2,70



Kabelkastenrollen

Kabelkastenrollen, sichere Führung der Kabel. 4 Alu-Rollen mit Gleitlagerung. Öffnung in jeder Lage. Stahlkonstruktion verzinkt.

Code	Type	Öffnung	Tragl.	L/B/H mm	kg
202130	ER 4-100A	100x100	150 kg	260x60x260	9,00

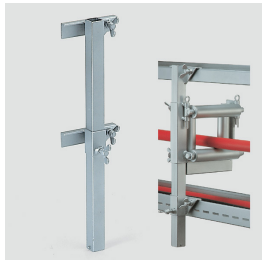
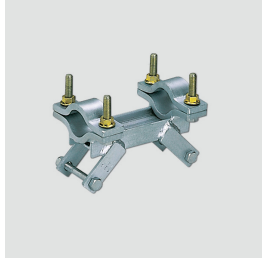


Befestigungsfuß

Befestigungsfuß zu Kabel-Kastenrolle mit Alu-Rollen, Code 202.130 ER 4-100A. Stahlkonstruktion verzinkt.

Code	Type	Passt zu	kg
202160	BF 4-100	Kastenrolle ER 4-100A	7,60





Spriessaufnahme

Spriessaufnahme zu Kabel-Kastenrolle mit Alu-Rollen, Code 202.130 ER 4-100A. Stahlkonstruktion verzinkt.

Code	Type	Passt zu	Passt zu	kg
205400	KSP 14	Kastenrolle ER 4-100A	Spriess D 60	3,40

Kabelkastenrollen

Kabelkastenrollen, 4 hochbelastbare, dickwandige Stahl-Rollen, Durchmesser 55, mit Kugellagerung. Öffnung in jeder Lage möglich. Stahlkonstruktion verzinkt. Befestigung mit Zubehör an Spriessen, auf Befestigungsfuss oder auf Profilen.

Code	Type	Öffnung	Tragl.	L/B/H mm	kg
202131	ER 4-100S	100x100	500 kg	325x325x153	12,00
202132	ER 4-125	125x125	500 kg	350x350x153	14,00
202137	ER 4-150	150x150	500 kg	375x375x153	14,50
202145	ER 4-200	200x200	500 kg	425x425x153	17,20
202147	ER 4-250	250x250	500 kg	475x475x153	22,00
202152	ER 4-300	300x300	500 kg	525x525x153	22,70

Befestigungen für Kastenrollen

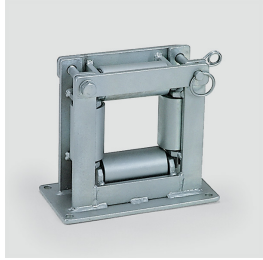
Zur Befestigung der oben aufgeführten Kabel-Kastenrollen ER 4-100-300 gibt es diese Standard-Befestigungsteile, die an alle Größen der Kastenrollen angeschraubt werden können. Befestigungen für weitere Profile sind möglich und kurzfristig lieferbar.

Code	Type	Bezeichnung	Passt zu	Für	kg
205401	KSP 10	Spriessaufnahme	ER 4-100S	Spriess-D 45-60	2,00
205402	KSP 12	Spriessaufnahme	ER 4-125-300	Spriess-D 45-60	3,00
202168	BF 4-100S	Befestigungsfuß	ER 4-100S	Bodenbefestigung	5,00
202170	BF 4-300	Befestigungsfuß	ER 4-125-300	Bodenbefestigung	5,80
205420	KSA 22	Sockelaufnahme	ER 4-125-300	Befestig. an Profilen	7,00

Pritschenkastenrollenhalter

Pritschenrollenhalter zu Kastenrollen ER 4-100 -250, für Pritschenranddicke bis 15. Für andere Dicken auf Anfrage auch lieferbar.

Code	Type	Passt zu	Länge	kg
278770	PRH 4-715	ER 4-100-250	700	5,00



Schwere Kastenrolle

Kabelkastenrollen, 4 hochbelastbare, dickwandige Stahl-Rollen mit Kugellagerung. Öffnung nach oben aufklappbar. Stahlkonstruktion verzinkt.

Code	Type	Roll-D	Mat.	Durchl.	Tragf.	L/B/H mm	kg
202200	ES 4-100	60	Stahl	max. 100	1500 kg	300x150x265	17,50



Kabeleckrollen

Kabeleckrolle mit Rohrgestell, 2 stehende und 1 liegende Stahl-oder Alu-Rolle kugelgelagert. Stahlkonstruktion verzinkt oder Alu-Konstruktion. Diese Eckrollen können in beliebiger Anzahl zu einer Kurvenkette zusammengekoppelt werden. Um die erforderliche Menge entsprechend dem Kabelbiegeradius korrekt zu ermitteln, rufen Sie hier links bitte die Zeichnung auf.

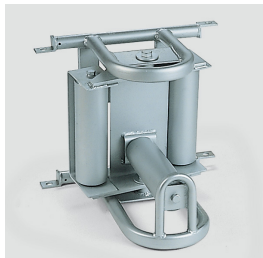
Code	Type	Roll-D	Mat.	K-D	Tragf.	L/B/H mm	kg
202600	ERS 3	120/76/145	Stahl	bis 100	400 kg	620x310x280	12,00
202620	ERA 3	125/60/146	Alu	bis 100	400 kg	620x310x280	11,90



Kabeleckrollen

Kabeleckrolle Stahlblechkonstruktion, 2 stehende und 1 liegende Stahl-Rolle mit extra starker Wandung, kugelgelagert. Stahlkonstruktion und Rollen verzinkt. Diese Eckrollen können in beliebiger Anzahl zu einer Kurvenkette zusammengekoppelt werden.

Code	Type	Roll-D	Mat.	K-D	Tragf.	L/B/H mm	kg
202624	ERQ 3	120/76/185	Stahl	bis 100	300 kg	450x330x300	16,00

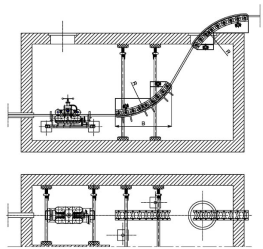
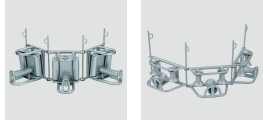


Kabeleckrollen

Kabeleckrolle mit schwerem Rohrgestell und Wippe, für Große und schwere Kabel. Stahlkonstruktion verzinkt. Durch die Wippenkonstruktion wird in jeder Lage eine absolut gleichmäßige (Radial-) Quer-Druckverteilung über alle Rollen erreicht. 2 stehende und 1 liegende zylindrische, hochbelastbare Stahl-Rollen kugelgelagert. Diese Eckrollen können in beliebiger Anzahl zu einer Kurvenkette zusammengekoppelt werden. Um die erforderliche Menge entsprechend dem Kabelbiegeradius korrekt zu ermitteln, rufen Sie hier links bitte die Zeichnung auf.

Code	Type	Roll-D	Mat.	K-D	Tragf.	L/B/H mm	kg
202660	EWS 3-110	80/216	Stahl	110	800 kg	450x390x340	23,50
202670	EWS 3-170	80/275	Stahl	170	800 kg	470x450x400	29,80





Befestigungsnagel

Befestigungsnagel verzinkt, zur Befestigung sämtlicher Kabelverlege- und eckrollen im Erdreich. Wir empfehlen, besonders für eine sichere Befestigung aller Eckrollen die Länge 100 cm einzusetzen.

Code	Type	Stahl-D	Länge	kg
205730	BN 70	16	70 cm	1,10
205740	BN 100	16	100 cm	1,58

Kabelumlenk-Rollenbogen

Kabeleck- und Schachteinlaufrolle 45°, mit 3 Rollen. Biegeradius 700. Stahlkonstruktion verzinkt. Vielseitig einsetzbares Gerät, z.B. liegend in Gräben und Kanälen oder stehend als Schachteinlaufbogen. Wählen Sie dieses Gerät entweder mit Alu- oder mit Stahlrollen.

Code	Type	Rollen-D, Mat.	Rad.	K-D	Tragf.	L/B/H mm	kg
202760	SE 3-45S	120/76/145, St	700	100	500 kg	530x430x230	14,40
202750	SE 3-45A	125/60/146, Alu	700	100	500 kg	530x430x230	14,20

Kabelumlenk-Rollenbogen

Kabeleck- und Schachteinlaufrolle 90°, mit 6 Rollen. Biegeradius 700. Stahlkonstruktion verzinkt. Vielseitig einsetzbares Gerät, z.B. liegend in Gräben und Kanälen oder stehend als Schachteinlaufbogen. Wählen Sie dieses Gerät entweder mit Alu- oder mit Stahlrollen.

Code	Type	Rollen-D, Mat.	Rad.	K-D	Tragf.	L/B/H mm	kg
202820	SE 6-90S	120/76/145, St	700	100	500 kg	750x750x230	24,60
202810	SE 6-90A	125/60/146, Alu	700	100	500 kg	750x750x230	24,20

Kabelumlenk-Rollenbogen

Kabelumlenkbögen mit großen Biegeradien für Umlenkungen in Schächten und Kanälen von großen Hochspannungskabeln. Stahlkonstruktion verzinkt. Vielseitig einsetzbare Geräte, z.B. liegend in Schächten, Kanälen oder stehend als Schachteinlaufbogen. Öffnen Sie die pdf Zeichnung um zu sehen, wie eine komplette Umlenkombination in einem Schacht aussehen kann.

- Für einen kompletten Schacht oder Kanalausbau können verwendet werden:
- 205.180-205.260, Hochbelastbare Kanalsprieße in Längen von 0,80 - 3,00 m.
- 205.340, Spieß-Kreuzverbinder für Knoten von waagerechten und senkrechten Spriessen.
- 205.630, Spieß-Scharniere, zur Montage der Spriesse in jeder Schachtform, rund, trapezförmig u.a.
- 202.848, Verschlussbügel, gegen Herausfallen von Zugseil und Kabel bei einer Zugentspannung.

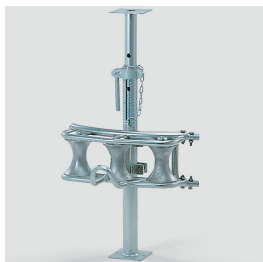
Code	Type	Rollen-D, Mat.	Rad.	K-D	Tragf.	kg
202840	SE 6-90S	120/76/145, St	1100	100	500 kg	25,20
202842	SE 8-90S	120/76/145, St	1500	100	800 kg	41,00



Verschlussbügel

Verschlussbügel zu Kabel-Umlenkbögen SE 3-9, gegen Herausfallen von Zugseil und Kabel bei einer Zugentspannung. Pro Bogen werden mind. 4 Stück benötigt. Können einfach und schnell ohne Werkzeug montiert und demontiert werden.

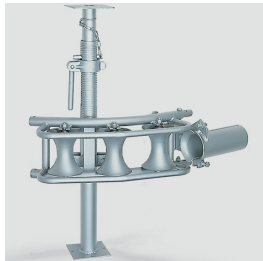
Code	Type	Passt zu	kg
202848	VSB 3-90	allen Kabel-Umlenkbogen SE 3-9	0,50



Kabelumlenkgerät

Kabelumlenkgeräte 45°, mit 3 Rollen, Stahl oder Alu. Stahlkonstruktion zusammensteckbar, verzinkt. Wählen Sie dieses Gerät entweder mit Stahl- oder Alu-Rollen. An der Rückseite befinden sich 2 Rohrklemmen zur beliebigen Befestigung an einen Kanalspriess, z.B. für Umlenkungen in einem Kabelschacht. Bitte Sprieße in gewünschter Länge extra bestellen, siehe unten.

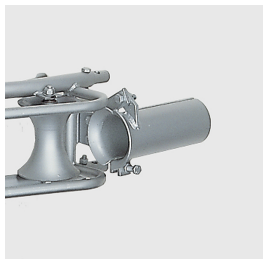
Code	Type	Rollen-D, Mat.	Rad.	K-D	Tragf.	L/B/H mm	kg
202851	KUG 3-45S	120/76/145, St	700	100	500 kg	600x350x230	12,20
202850	KUG 3-45A	125/60/146, Al	700	100	500 kg	600x350x230	12,00



Kabeleinführgerät

Kabeleinführgeräte 45°, mit 3 Rollen, Stahl oder Alu. Stahlkonstruktion zusammensteckbar, verzinkt. Wählen Sie dieses Gerät entweder mit Stahl- oder Alu-Rollen. An der Rückseite befinden sich 2 Rohrklemmen zur beliebigen Befestigung an einen Kanalspriess, z.B. für Umlenkungen in einem Kabelschacht. Bitte Sprieße in gewünschter Länge extra bestellen, siehe unten. Auch die Kabel-Rohrtülle für entsprechenden Rohr-Durchmesser extra bestellen, siehe Code 209.560-209.620, KTL 80 - 150

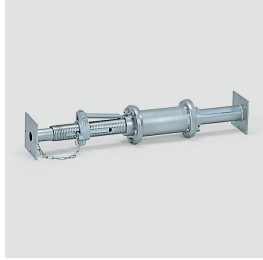
Code	Type	Rollen-D, Mat.	Rad.	K-D	Tragf.	L/B/H mm	kg
202911	KEG 3-45S	120/76/145, St	700	100	500 kg	600x350x230	14,50
202910	KEG 3-45A	125/60/146, Al	700	100	500 kg	600x350x230	14,30
202951	KEG 4-45S	120/76/145, St	1100	100	500 kg	800x300x230	21,10
202950	KEG 4-45A	125/60/146, Al	1100	100	500 kg	800x300x230	20,90



Kabeltüllen

Kabeltülle, verzinkt, zur Montage an den oben stehenden Kabel-Einführgeräten KEG 3-45 - KEG 4-45

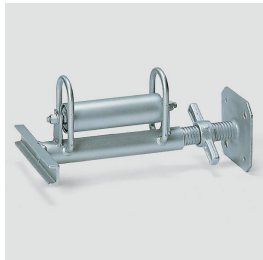
Code	Type	Für R-ID	Steck-L	kg
209560	KTL 80	77-82	180	2,10
209580	KTL 100	97-104	180	2,60
209600	KTL 120	115-124	180	2,80
209620	KTL 150	147-154	180	4,40



Kabelleitrolle

Kabelleitrollen für Unter- oder Überfahren von Hindernissen. Stahl-Rolle kugelgelagert für schwerste Belastungen. Rollen-D 100/150. Ohne Spriëß. Rollenlängen siehe Tabelle unten.

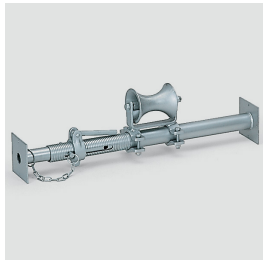
Code	Type	Roll-D	Mat.	K-D	Tragf.	L inn/aus.	kg
203150	LR 20	100	Stahl	unbegrenzt	500 kg	210/320	8,60
203190	LR 40	100	Stahl	unbegrenzt	500 kg	310/420	10,70



Kabelschutzrolle

Kabelschutzrolle, 1 Stahlrolle mit Spriëß, Spriëß ausziehbar. Stahlkonstruktion verzinkt.

Code	Type	Roll-D	Mat.	Ausziehbar	Tragf.	L/B/H mm	kg
203250	KSR 200	60/200	Stahl	400-550	100 kg	400x200x200	6,00

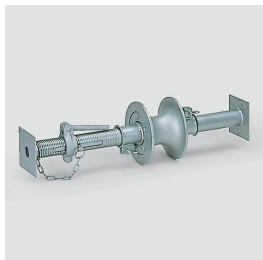


Kabelschutzrolle

Kabelschutzrolle für Unter- oder Überfahren von Hindernissen, 1 Alu-Rolle, ohne Spriëß.

Spriëße siehe 205.160-205.240

Code	Type	Roll-D	Mat.	K-D	Tragf.	L/B/H mm	kg
203300	KSR 1A	125/60/146	Alu	bis 100	100 kg	150x150x180	2,70

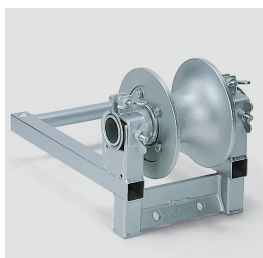


Kabellaufrulle

Kabellaufrulle für Unter- oder Überfahren von Hindernissen, schwere Alu-Rolle für Kabel-D bis 100, ohne Spriëß.

Spriëße siehe 205.160-205.240

Code	Type	Roll-D	Mat.	K-D	Tragf.	L/B/H mm	kg
203500	ZR 220	220/100/140	Alu	bis 100	300 kg	150x150x180	7,60



Kabelkantenrolle

Kabelkantenrolle, Alu-Rolle kugelgelagert, für Mauer- und Schachtkanten, für Kabel-D bis 100

Code	Type	Roll-D	Mat.	K-D	Tragf.	L/B/H mm	kg
203640	ZRB 220	220/100/140	Alu	bis 100	300 kg	540x300x340	15,90



Kabelbündelbock

Kabelbündelbock, Dreieckspitze oben oder unten einsetzbar, höhenverstellbare Dreifuss-Konstruktion, verzinkt.

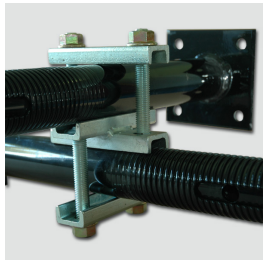
Code	Type	Roll-D	Mat.	Tragf.	L/B/H mm	kg
203910	BNB 3	42x320	Stahl	200 kg	900x900x1300	13,20



Kanalsprieße

Kanalsprieße aus Stahlrohre ausziehbar. Der KS 4-6 ist galv. verzinkt, KS 6-10-17-30 sind schwarz pulverbeschichtet

Code	Type	Ro-D	Länge	kg
205160	KS 4-6	60	40-60 cm	6,20
205180	KS 6-10	60	60-100 cm	8,50
205200	KS 8-13	60	80-130 cm	10,00
205220	KS 10-17	60	100-170 cm	11,50
205240	KS 14-24	60	140-240 cm	15,50
205260	KS 17-30	60	170-300 cm	19,80



Sprießverbinder

Spriessverbinder zu Kreuzverbindung von 2 Sprießen oder Rohren. Stahl verzinkt.

Code	Type	Ro-D	kg
205340	SPV 45-60	45-60	2,65



Sprieß-Scharnier

Sprieß-Scharnier zur Befestigung sämtlicher Sprieße an beliebig schrägen Schachtwänden, verzinkt.

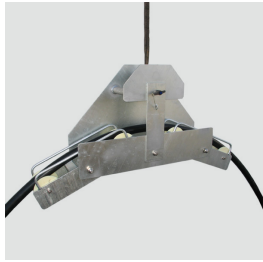
Code	Type	Passt zu	kg
205630	KSS 6-300	allen Sprießen KS 4-6 bis KS 17-30	2,00



Kabelrollenbogen

Kabelrollenbögen, hauptsächlich eingesetzt für Seekabelverlegung. Stahlkonstruktion verzinkt. Rollen aus hochbelastbaren Polyamidrollen mit Kugellagerung, wahlweise auch in Edelstahl. Abmessungen: L/B/H 3500x400x2550.

Code	Type	Roll-D	Rad.	K-D	Tragf.	kg
202849	SE 12-180	200/100x160/146	1560	125	4800 kg	245,00



Kabeldoppeltandemrolle

Kabel-Doppeltandem, Stahlgestell verzinkt. Mit 4 kuggelagerten Polyamid-Rollen. Hauptsächlich eingesetzt zum Umlenken der Kabel in der Seekabelverlegung. Durch das Doppeltandem pendelt sich das Gerät automatisch in jeden Zugwinkel ein, dadurch können sehr Große Biegeradien erreicht werden.

Code	Type	Roll-AD/ID	Rillen	R. 45°	MBL	L/B/H mm	kg
510243	LKT 200P	200/100	D 125	2000	150 kN	1800x250x800	182,00
510245	LKT 202P	200/100	D 125	2000	300 kN	1800x250x800	198,00
510340	LKT 300P	300/120	D 230	2800	150 kN	2500x400x850	251,00

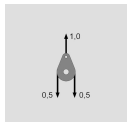


Drahtseilklapprollen

Drahtseilklapprollen, Stahlrolle mit Gleitlager, drehbarer Haken. Zum Umlenken von Zugseilen und für Montagearbeiten an Masten. Beachten Sie bitte die max. Hublast.

- Das hochzuziehende Gewicht darf max. 1/2 der Hakenlast betragen.
- Siehe symbolische Darstellung unterhalb dem Foto.

Code	Type	Roll-D	Rillen	Hakenlast	Tragf.	Abmess.	kg
548240	DSR 10	85/105	D 7	1000 kg	500 kg	305x110x25	3,30
548243	DSR 20	150/190	D 13	2000 kg	1000 kg	425x200x30	8,90
548246	DSR 30	180/220	D 15	3200 kg	1600 kg	496x230x40	15,50
548249	DSR 60	210/260	D 18	6400 kg	3200 kg	655x280x50	26,50



Deckelhebezeuge

Deckelhebezeuge mit Dreieckgriff für leichtere Schachtdeckel, Stahlkonstruktion verzinkt.

Es sind immer 2 Stück erforderlich.

Code	Type	Abmessung	kg
207110	DHZ 10	480x400x54	3,76



Deckelhebezeuge

Deckelhebezeuge mit Spindel und Hub für festsitzende Schachtdeckel, Stahlkonstruktion verzinkt. Wählen Sie bitte die Höhe 540 oder 700, es hat sich gezeigt, dass für größere Personen die höhere Version von Vorteil ist.

Es sind immer 2 Stück erforderlich.

Code	Type	Höhe	Grifflänge	Breite	kg
207120	DHZ 20	540	400	134	6,00
207125	DHZ 27	700	400	134	6,90



Deckelhebergerät

Deckelhebergerät fahrbar für das Heben und Wegfahren von schwersten Schachtdeckeln. Große Hubkraft und Hubhöhe. Stahlkonstruktion verzinkt.

Es sind immer 2 Stück erforderlich.

Code	Type	Hub Stück/Pair	Hubhöhe	L/B/H mm	kg
207210	DHF 06	600/1200 kg	200	470x350x570	16,00



Schachtkantenrollen

Schachtkantenrolle zum Schutz von Zugseilen an den Schachtkanten. Stahlkonstruktion verzinkt. 1 Stahlrolle mit Gleitlagerung, hochbelastbar.

Code	Type	Roll-D	Ausführg.	Tragf.	L/B/H mm	kg
202700	SKS 1	200/120/90	starr	1000 kg	250x250x250	12,70
202710	SKD 1	200/120/90	schwenkb.	1000 kg	250x250x250	13,80



Kabelschachteinlaufrollen, 3 Rollen

Kabeleck- und Schachteinlaufrolle 45°, mit 3 Rollen. Biegeradius 700. Stahlkonstruktion verzinkt. Vielseitig einsetzbares Gerät, z.B. liegend in Gräben und Kanälen oder stehend als Schachteinlaufbogen. Wählen Sie dieses Gerät entweder mit Alu- oder mit Stahlrollen.

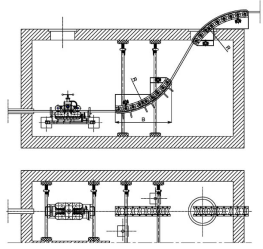
Code	Type	Rollen-D, Mat.	Rad.	K-D	Tragf.	L/B/H mm	kg
202760	SE 3-45S	120/76/145, St	700	100	500 kg	530x430x230	14,40
202750	SE 3-45A	125/60/146, Alu	700	100	500 kg	530x430x230	14,20



Kabelschachteinlaufrollen, 6 Rollen

Kabeleck- und Schachteinlaufrolle 90°, mit 6 Rollen. Biegeradius 700. Stahlkonstruktion verzinkt. Vielseitig einsetzbares Gerät, z.B. liegend in Gräben und Kanälen oder stehend als Schachteinlaufbogen. Wählen Sie dieses Gerät entweder mit Alu- oder mit Stahlrollen.

Code	Type	Rollen-D, Mat.	Rad.	K-D	Tragf.	L/B/H mm	kg
202820	SE 6-90S	120/76/145, St	700	100	500 kg	750x750x230	24,60
202810	SE 6-90A	125/60/146, Alu	700	100	500 kg	750x750x230	24,20



Kabelumlenk-Rollenbogen

Kabelumlenkbögen mit großen Biegeradien für Umlenkungen in Schächten und Kanälen von großen Hochspannungskabeln. Stahlkonstruktion verzinkt. Vielseitig einsetzbare Geräte, z.B. liegend in Schächten, Kanälen oder stehend als Schachteinlaufbogen. Öffnen Sie die pdf Zeichnung um zu sehen, wie eine komplette Umlenk Kombination in einem Schacht aussehen kann.

- Für einen kompletten Schacht oder Kanalausbau können verwendet werden:
- 205.180-205.260, Hochbelastbare Kanalspriesse in Längen von 0,80 - 3,00 m.
- 205.340, Spieß-Kreuzverbinder für Knoten von waagerechten und senkrechten Spriessen.
- 205.630, Spieß-Scharniere, zur Montage der Spriessen in jeder Schachtform, rund, trapezförmig u.a.
- 202.848, Verschlussbügel, gegen Herausfallen von Zugseil und Kabel bei einer Zugentspannung.

Code	Type	Rollen-D, Mat.	Rad.	K-D	Tragf.	kg
202840	SE 6-90S	120/76/145, St	1100	100	500 kg	25,20
202842	SE 8-90S	120/76/145, St	1500	100	800 kg	41,00

Verschlussbügel

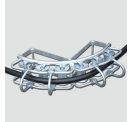
Verschlussbügel zu Kabel-Umlenkbögen SE 3-9, gegen Herausfallen von Zugseil und Kabel bei einer Zugentspannung. Pro Bogen werden mind. 4 Stück benötigt. Können einfach und schnell ohne Werkzeug montiert und demontiert werden.

Code	Type	Passt zu	kg
202848	VSB 3-90	allen Kabel-Umlenkbogen SE 3-9	0,50

Kabeltüllen, Einführrollen

Kabeltüllen-Einführrollen zum Schutz von Kabeln und Rohren. Mit galvanisierten Stahl-Rohrtüllen mit Klemmvorrichtung zum sicheren Verspannen mit Polyamidrollen.

Code	Type	Für R-ID	Tülle-L	Rolle-D	kg
274420	LER 22/1	22	240	80/30x38/50	0,60
274430	LER 25/1	25	240	80/30x38/50	0,70
274440	LER 28/1	28	240	80/30x38/50	0,70
274470	LER 35/1	35	240	80/30x38/50	0,82
274490	LER 40/1	40	240	80/30x38/50	0,80
274530	LER 54/1	54	240	80/30x38/50	0,90
274580	LER 74/1	74	240	80/30x38/50	1,20





Kabeleinführtüllen

Kabeleinführtülle mit Scharnier und Klemmvorrichtung für festen Sitz im Rohr, verzinkt. Zum Schutz der Kunststoff-Rohrenden

Code	Type	Für R-ID	Steck-L	kg
209340	KET 60	55-62	180	1,50
209360	KET 70	64-72	180	1,40
209370	KET 75	72-77	180	1,40
209380	KET 80	77-82	180	1,90
209400	KET 90	89-95	180	1,95
209420	KET 100	97-104	180	2,40
209460	KET 120	115-124	180	2,60
209470	KET 130	128-136	180	3,00
209490	KET 140	135-144	180	3,50
209520	KET 150	147-154	180	5,20
209525	KET 170	160-175	180	5,70
209528	KET 180	170-185	180	5,70
209530	KET 190	180-195	180	5,80
209535	KET 200	195-210	180	6,00



Seileinführgeräte

Seileinführgerät zur Führung und zum Schutz des Zugseiles, mit Scharnier und Klemmvorrichtung für festen Sitz im Rohr, verzinkt. Mit 1 Stahl-Rolle.

Code	Type	Für R-ID	St-Rolle-D	Steck-L	kg
209640	SET 60	55-62	90/50x100	180	3,90
209650	SET 70	64-72	90/50x100	180	3,91
209655	SET 75	71-75	90/50x100	180	4,45
209660	SET 80	77-82	90/50x100	180	4,70
209670	SET 90	90-95	90/50x100	180	4,80
209680	SET 100	97-104	90/50x100	180	5,10
209700	SET 120	115-124	90/50x100	180	5,50
209720	SET 130	128-136	90/50x100	180	6,00
209730	SET 140	135-144	90/50x100	180	5,81
209740	SET 150	147-154	125/60x145	180	8,50
209745	SET 180	170-185	125/60x145	180	10,60
209750	SET 190	180-195	125/60x145	180	10,30
209760	SET 200	195-210	125/60x145	180	10,60



Kabeleinführrollen

Kabeleinführrollen zum reibungslosen Einführen von Kabeln. Tüllen und 4 Stahl-Rollen D 42, verzinkt.

Code	Type	Für R-ID	Steck-L	kg
209786	KEK 50	45-50	180	2,70
209792	KEK 75	69-74	180	3,50
209802	KEK 80	77-82	180	3,60
209810	KEK 90	90-95	180	4,20
209820	KEK 100	97-104	180	4,60
209840	KEK 120	115-124	180	5,30
209850	KEK 130	128-136	180	6,00
209860	KEK 140	135-144	180	6,43
209880	KEK 150	147-154	180	8,00
209890	KEK 160	155-165	180	8,20
209910	KEK 180	170-185	180	8,50
209920	KEK 190	180-195	180	8,50
209930	KEK 200	195-210	180	8,80



Kabeleinführtrichter

Kabeleinführtrichter, flexibler Metallschlauch, zum Einführen sämtlicher Kabel in jeder beliebigen Lage. Zwei eingebaute Längs-Stahlseile verhindern das Abreißen des Schlauches. Während des Durchgleitens der Kabel können diese automatisch und gleichmäßig mit Gleitmittel versehen werden. Stahl verzinkt. Diese Geräte sind auch in größeren Längen und anderen Durchmessern lieferbar.

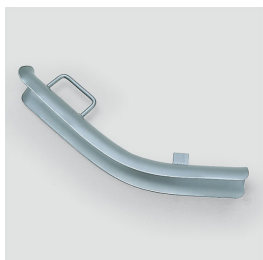
Code	Type	Für R-ID	Länge	Sicherheit	kg
273050	MET 69/40	69-72	4,00 m	2 Stahlseile	10,40
273100	MET 98/18	98-100	1,80 m	2 Stahlseile	8,80
273108	MET 98/40	98-100	4,00 m	2 Stahlseile	12,90



Kabelschutzbogen

Kabelschutzbogen glatte Ausführung, Stahlblech verzinkt.

Code	Type	Für R-ID	kg
209100	KSB 10	100	1,90



Kabelschutzbogen

Kabelschutzbogen mit Griff und Anschlag, Stahl verzinkt.

Code	Type	Für R-ID	kg
209180	KSB 30	100	2,30



Kabelschutzbogen

Kabelschutzbogen 2-teilig, mit Scharnier und Klemmvorrichtung, Stahl verzinkt.

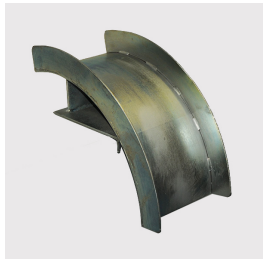
Code	Type	Für R-ID	kg
209220	KSB 40	100	3,50



Kabelschutzbogen

Kabelschutzbogen für Schachtkanten, kippbar, Stahl verzinkt.

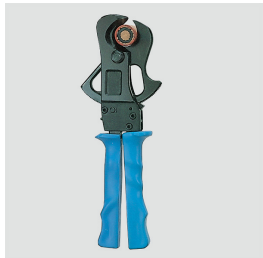
Code	Type	Bis K-D	kg
209140	KSB 20	100	4,70



Schutzbogen für Mehrfachrohre

Schutzbogen an Schachtkanten für das Einziehen von Mehrfachrohren, Stahl verzinkt.

Code	Type	Für Mehrfachrohre	Breite	kg
209230	RSB 200	2x35+2x28	200	7,00



Handkabelscheren, offen

Handkabelscheren mit Ratschen, offene Schere, sehr robuste Ausführung für isolierte AL- und CU-Kabel.

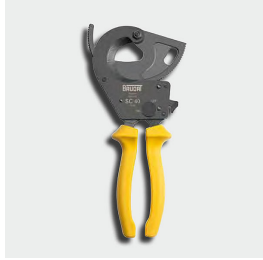
Code	Type	Kabel bis	Länge	kg
255980	KTO 25	25	240	0,94
256200	KTO 36	36	320	1,36



Handkabelscheren, geschlossen

Handkabelscheren mit Ratschen, geschlossene Schere, sehr robuste Ausführung für isolierte AL- und CU-Kabel.

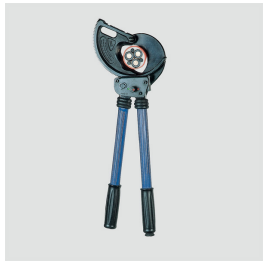
Code	Type	Kabel bis	Länge	kg
256220	KTG 34	34	220	0,75
256230	KTG 42	42	260	1,03
256240	KTG 52	52	290	1,20



Handkabelscheren, geschlossen

Einhand-Kabelscheren mit Ratschen, geschlossene Schere, für isolierte AL- und CU-Kabel.

Code	Type	Kabel bis	Länge	kg
256360	SC 40	40	240	0,70
256370	SC 55	55	310	1,50



Handkabelscheren, geschlossen

Handkabelscheren mit Ratschen, geschlossene Schere, sehr robuste Ausführung für isolierte AL- und CU-Kabel.

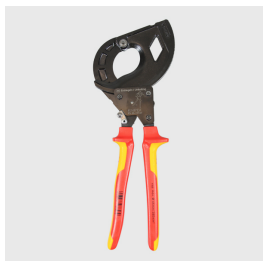
Code	Type	Kabel bis	Länge	kg
256260	KTG 62	62	400	1,70
256280	KTG 80	80	530	3,00
256300	KTG 100	100	610	4,20



Handkabelscheren

Handkabelscheren für isolierte AL- und CU-Kabel.

Code	Type	Kabel bis	Öfn.	Griffe	Länge	kg
255300	HK 101/2	400 mm ²	40	Stahl	950	3,70



Handkabelscheren, geschlossen

Handkabelscheren mit Ratschen, geschlossene Schere, sehr robuste Ausführung für Kupfer- und Aluminiumleiter sowie SWA-Kabel (stahlarmiert).

Code	Type	Kabel bis	Länge	kg
256395	KIG 45	45	315	0,80



Akku-Hydr. Kabel-Scheren

Elektrohydraulische Akku-Kabel-Scheren. Je nach Größe geschlossene oder offene Schere, robuste Ausführung, für isolierte AL- und CU-Kabel. Schneidkopf um 360° drehbar. Leistungsstarker Lithium-Ionen Akku 18V/5Ah. Pro Akku-Ladung ca. 100-120 Schnitte, je nach Kabel. Betriebsdruck 700 bar. Schneller Vorschub im Niederdruck. Variable Geschwindigkeit zum Positionieren des Werkzeuges.

ASL 25??"ASL 85 werden in Kunststoffkoffern, ASL 95-ASL 120-2 werden in Nylontaschen geliefert.

- Ergonomisches Design für Rechts-Linkshänder, ermüdungsfreies Arbeiten.
- 2 Jahre Garantie, oder 20.000 Zyklen.
- Bestückung: Schere mit Akku 18V/5Ah, Ladegerät, Koffer oder Tragtasche mit Tragegurt.
- St.-Armierung Ja bedeutet, Schneiden von Kabeln mit leichter Stahlarmierung.

Code	Type	Kabel bis	Schere	Kraft	Kabel	St.-Arm.	kg
257290	ASL 25	D 25	geschl.	60 kN	Cu/Al/Al-St	Ja	4,20
257300	ASL 45	D 45	geschl.	60 kN	Cu/Al/Al-St	Ja	5,40
257310	ASL 50	D 50	geschl.	60 kN	Cu/Al	Nein	4,90
257320	ASL 65	D 65	offen	45 kN	Cu/Al	Nein	7,40
257330	ASL 85	D 85	geschl.	70 kN	Cu/Al	Nein	6,50
257340	ASL 95	D 95	offen	65 kN	Cu/Al	Nein	9,10
257350	ASL 120-2	D 120	offen	60 kN	Cu/Al	Nein	9,50
025732106	Akku 18V	zu allen	Scheren	18V/5Ah	---	---	1,40



Hydr. Kabelscheren mit Fußpumpe

Hydraulische Kabelscheren mit Fußpumpe. Zum Schneiden von Aluminium- und Kupferkabeln bis zu einem Durchmesser des verwendeten Schneidkopfes mit oder ohne Stahl-Armierung, siehe Tabelle unten.

Satz bestehend aus Schneidkopf, geschlossene oder offene Schere, mit Fußpumpe Betriebsdruck 700 bar. Kompakte Abmessungen, geringes Gewicht. Schnellvorschub durch Doppelkolbenhydraulik. Zwei Vorschubgeschwindigkeiten durch Doppelkolbenhydraulik (V1=28,6 cm³; V2=2,0 cm³/Hub)

- Druckbegrenzung nach Erreichen der max. Schneidkraft. ?-Imenge 760 ml.
- Manueller Rücklauf bei Bedarf und in jedem Moment möglich.
- Bestückung: Schneidkopf, Fußpumpe in Koffer oder Tragtasche mit Tragegurt.
- Ohne Schlauch, bitte Schlauchlänge bei Bestellung bestimmen, siehe Tabelle unten.
- St.-Armierung Ja bedeutet, Schneiden von Kabeln mit leichter Stahlarmierung.

Code	Type	Kabel bis	Schere	Kraft	Kabel	St.-Arm.	kg
257600	FPS 85	D 85	geschl.	70 kN	Cu/Al	Nein	17,60
257605	FPS 95	D 95	offen	65 kN	Cu/Al	Nein	20,50
257610	FPS 120	D 120	geschl.	135 kN	Cu/Al	Nein	29,00
257620	FPS 120-2	D 120	offen	60 kN	Cu/Al	Nein	23,20
257823	SCHA 3	Schlauch 3 m	---	---	---	---	1,50
257825	SCHA 5	Schlauch 5 m	---	---	---	---	6,00



Hydr. Kablescheren mit Akkupumpe

Hydraulische Kablescheren mit Akkupumpe. Zum Schneiden von Aluminium- und Kupferkabeln, bis zu einem Durchmesser des verwendeten Schneidkopfes, mit oder ohne Stahl-Armierung, siehe Tabelle unten.

Satz bestehend aus Schneidkopf, geschlossene oder offene Schere, Akkupumpe mit 1,50 m Schlauch, Schlauchverlängerung siehe Tabelle unten. Kompakte Abmessungen, geringes Gewicht. Schnellvorschub durch Doppelkolbenhydraulik.

- Compact Akkupumpe 700 bar, 18V/3,0 Ah, ca. 80-120 Schnitte, Ladezeit ca. 60 min.
- Druckbegrenzung nach Erreichen der max. Schneidkraft. Tankinhalt: 1,18 l, nutzbar 0,76 l.
- Vor- und Zurückfahren durch Doppelkolbenhydraulik, mit Fernbedienung 1,50 m.
- Bestückung: Schneidkopf, Akkupumpe mit 1,50 m Schlauch, Koffer oder Tragtasche mit Tragegurt.
- St.-Armierung Ja bedeutet, Schneiden von Kabeln mit leichter Stahlarmierung.

Code	Type	Kabel bis	Schere	Kraft	Kabel	St.-Arm.	kg
257645	APS 85	D 85	geschl.	70 kN	Cu/Al	Nein	8,60
257650	APS 95	D 95	offen	65 kN	Cu/Al	Nein	11,50
257655	APS 120	D 120	geschl.	135 kN	Cu/Al	Nein	15,20
257658	APS 120-2	D 120	offen	60 kN	Cu/Al	Nein	14,20
025732106	Akku 18V	zu allen	Scheren	18V/5Ah	---	---	1,40
257823	SCHA 3	Schlauch 3 m	Verläng.	---	---	---	1,50
257825	SCHA 5	Schlauch 5 m	Verläng.	---	---	---	6,00



Kabel-Sicherheitsschneidergeräte mit Fußpumpe

Unter Sicherheitsschneidanlagen versteht man ein Gerät zum gefahrlosen Schneiden von Kabeln, von denen nicht eindeutig festgestellt werden kann, ob ihr spannungsfreier Zustand hergestellt und sichergestellt ist. Speziell bei Kabeln mit metallischer Abschirmung ist eine Überprüfung der Spannungsfreiheit schwierig. Daher müssen vor dem eigentlichen Arbeitsbeginn weitere Sicherheitsmaßnahmen zum Schutz des Arbeiters durchgeführt werden. Zu diesen Maßnahmen gehört die Verwendung einer Sicherheitsschneidanlage.

Diese Sicherheitsschneidanlage mit GS-Zeichen besteht im Wesentlichen aus einer Hydraulik-Fußpumpe und einem Schneidkopf mit fest angeschlossenem, 10,5 m langem, flexiblem, metallfreiem Hochdruckschlauch mit Spezial-Isolierölfüllung. Geeignet zum Sicherheitsschneiden von Aluminium- und Kupferkabeln. Geprüft bis 60.000 Volt gemäß DIN EN 50340 (VDE 0682 teil 661).

- Leichte Fußpumpe. Betriebsdruck: 625 bar, (62,5MPa), Tankvolumen: 1200ml.
- Druckbegrenzung der max. Schneidkraft. Manueller Rücklauf bei Bedarf in jeder Position möglich.
- Zwei Vorschubgeschwindigkeiten durch Doppelkolbenhydraulik (V1=18,3 cm³; V2=2,0 cm³/Hub).
- Bestückung: Schneidkopf, Fußpumpe mit festangeschlossenem Schlauch 10,5 m.
- Kunststoffkoffer mit Transportrollen zur Aufnahme der kompletten Anlage.
- St.-Armierung Ja bedeutet, Schneiden von Kabeln mit leichter Stahlarmierung.

Code	Type	Kabel bis	Schere	Kraft	Kabel	St.-Arm.	kg
259660	SSF 85	D 85	geschl.	63 kN	Cu/Al	Ja	23,00
259670	SSF 95	D 95	offen	58 kN	Cu/Al	Nein	26,00
259680	SSF 120	D 120	geschl.	90 kN	Cu/Al	Ja	26,00
259700	SSF 120-2	D 120	offen	54 kN	Cu/Al	Nein	27,00



Kabel-Sicherheitsschneidergeräte mit Akkupumpe

Unter Sicherheitsschneidanlagen versteht man ein Gerät zum gefahrlosen Schneiden von Kabeln, von denen nicht eindeutig festgestellt werden kann, ob ihr spannungsfreier Zustand hergestellt und sichergestellt ist. Speziell bei Kabeln mit metallischer Abschirmung ist eine Überprüfung der Spannungsfreiheit schwierig. Daher müssen vor dem eigentlichen Arbeitsbeginn weitere Sicherheitsmaßnahmen zum Schutz des Arbeiters durchgeführt werden. Zu diesen Maßnahmen gehört die Verwendung einer Sicherheitsschneidanlage.

Diese Sicherheitsschneidanlage mit GS-Zeichen besteht im Wesentlichen aus einer Hydraulik-Akkupumpe und einem Schneidkopf mit fest angeschlossenem, 10,5 m langem, flexiblem, metallfreiem Hochdruckschlauch mit Spezial-Isolierölfüllung. Geeignet zum Sicherheitsschneiden von Aluminium- und Kupferkabeln. Geprüft bis 60.000 Volt gemäß DIN EN 50340 (VDE 0682 teil 661).

- Compact Akkupumpe 625 bar, 18V/3,0 Ah, ca. 80-120 Schnitte, Ladezeit ca. 60 min.
- Druckbegrenzung nach Erreichen der max. Schneidkraft. Tankinhalt: 1,18l, nutzbar 0,76l.
- Zwei Vorschubgeschwindigkeiten, Vor- und Zurückfahren durch Fernbedienung 1,50 m.
- Bestückung: Schneidkopf, Akkupumpe mit festangeschlossenem Schlauch 10,5 m.
- Kunststoffkoffer mit Transportrollen zur Aufnahme der kompletten Anlage.
- St.-Armierung Ja bedeutet, Schneiden von Kabeln mit leichter Stahlarmierung.

Code	Type	Kabel bis	Schere	Kraft	Kabel	St.-Arm.	kg
259710	SSA 85	D 85	geschl.	63 kN	Cu/Al	Ja	24,50
259720	SSA 95	D 95	offen	58 kN	Cu/Al	Nein	28,00
259730	SSA 120	D 120	geschl.	90 kN	Cu/Al	Ja	32,00
259740	SSA 120-2	D 120	offen	54 kN	Cu/Al	Nein	32,00
025732106	Akku 18V	zu allen	Scheren	18V/5Ah	---	---	1,40



Kabel- und Draht-Handlängenmessgeräte

Kabel- und Draht-Handlängenmessgeräte, Zähler für 999,99 m. Messgenauigkeit $\pm 1,0\%$, Ziffernhöhe 4.

- Typen HK .. sind nur für Kabel, Typen HD .. S mit gehärteten Rollen auch für Drahtseile geeignet.
- KB 01 Kalibrierbestätigung, Justierung durch Vetter möglich, ist aber keine Konformitätsbewertung Modul F1.
- Der rote Handgriff kann abgeschraubt und das Messgerät an andere Geräte angeschraubt werden.
- Die Messgenauigkeit bezieht sich auf eine Kabellänge von mind. 10 m.

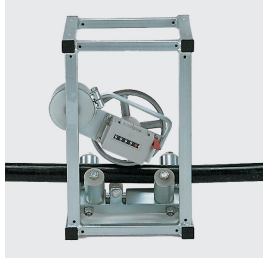
Code	Type	K-D	Draht	L/B/H mm	kg
262460	HK 11	3-21	nein	300x150x70	1,30
262400	HD 11S	3-21	3-12	300x150x70	1,40
262470	HK 12	3-50	nein	330x190x70	1,98
262410	HD 12S	3-50	3-22	330x190x70	2,00
262480	KB 01	Kalibrierbest.	---	---	0,01

Kabel- und Draht-Handlängenmessgeräte

Kabel- u. Draht-Handlängenmessgerät mit Zähler für 9999,99 m. Seitliche Einführung, für endlose Kabel oder Leitungen. Messgenauigkeit $\pm 2,0\%$, Ziffernhöhe 7. Eine Kalibrierbestätigung und Justierung ist aus verschiedenen technischen Gründen nur gegen Berechnung nach aktuellem Aufwand möglich.

Code	Type	K-D	Draht	L/B/H mm	kg
262500	KDM 45L	5-45	5-20	290x150x120	2,30





Kabelängenmessgerät

Kabelängenmessgerät, Messradumfang 500, mit mech. Zähler für 9999,99 m. Messgenauigkeit $\pm 1,0\%$. Ziffernhöhe 7. Dieses Gerät kann in jeder Lage z.B. als Standgerät oder als Hängegerät eingesetzt werden. Eine Kalibrierbestätigung und Justierung ist aus verschiedenen technischen Gründen nur gegen Berechnung nach aktuellem Aufwand möglich

Code	Type	K-D	Draht	L/B/H mm	kg
262530	KLM 110	25-110	nein	275x325x425	13,00



Kabelängenmessmaschinen, mechanische Zähler

Kabelängenmessmaschinen mit mechanischem Zähler ohne Speicherung der Messdaten. Für stationären Einsatz. Sehr robuste Konstruktion. Durch großen Messradumfang von 1 m hohe Messgenauigkeit von $\pm 0,5\%$, Genauigkeitsklasse III, bei Temperaturen von 5-40°C. Eine Eichung dieser MZ-Messgeräte ist nicht möglich.

Ohne Konformitätsbewertung, darf nur für rein interne Verwendung, nicht für den Kabel-Verkauf verwendet werden. Eine Konformitätsbewertung nach Modul F1 ist möglich, was die Verwendung für den Direktverkauf von Kabeln erlaubt.

- Typen MZ ... sind nur für isolierte Kabel, die Typen MZ ... S sind auch für blanke Leiter geeignet.
- Die Messgenauigkeit bezieht sich auf eine Kabellänge von mind. 10 m.
- Messmaschinen für größere Kabel-Durchmesser über D 60 mm, sind auf Anfrage lieferbar.

Code	Type	K-D	Draht	L/B/H mm	kg
323730	MZ 20	1-20	nein	360/280/400	16,00
323735	MZ 20S	1-20	1-8	360/280/400	16,00
323750	MZ 40	3-40	nein	550/300/420	28,00
323755	MZ 40S	3-40	3-22	550/300/420	28,00
323770	MZ 60	10-60	nein	700/360/600	54,00
323775	MZ 60S	10-60	6-32	700/360/600	54,00



Kabelängenmessmaschinen, elektronischer Zähler

Kabelängenmessmaschinen mit elektronischem Zähler mit Speicherung der Messdaten. Für Einsatz in Kabelspulmaschinen und für stationären Einsatz. Dafür wird das Netzteil (Stromversorgung) benötigt. Beim Einsatz auf einer Spulmaschine erfolgt die Stromversorgung durch die Maschine. Sehr robuste Konstruktion. Durch großen Messradumfang von 1 m hohe Messgenauigkeit von $\pm 0,5\%$, Genauigkeitsklasse III, bei Temperaturen von 5-40°C.

Mit Konformitätsbewertung gemäß EU-Richtlinie 2014/32/EU, Anhang MI-009, europaweit gültig. Konformitätsbewertungsverfahren mit Baumusterprüfung nach Modul B und Produktprüfung nach Modul F. Serienmäßig mit 3,5 Zoll Farb-Touchscreen inkl. elektrischem Vorwahlzähler. Fordern Sie bitte unser ausführliches Angebot an.

- Typen M ... sind nur für isolierte Kabel, die Typen M ... S sind auch für blanke Leiter geeignet.
- Die Messgenauigkeit bezieht sich auf eine Kabellänge von mind. 5 m.
- Messmaschinen für größere Kabel-Durchmesser über D 60 mm, sind auf Anfrage lieferbar.
- U.g. Netzteil ist nur erforderlich, wenn die Messmaschinen an Fremdmaschinen angeschlossen werden.

Code	Type	K-D	Draht	L/B/H mm	kg
323720	M 20	1-20	nein	360/280/400	17,00
323725	M 20S	1-20	1-8	360/280/400	17,00
323740	M 40	3-40	nein	550/300/420	28,00
323745	M 40S	3-40	3-22	550/300/420	28,00
323760	M 60	10-60	nein	700/630/600	54,00



323765	M 60S	10-60	6-32	700/630/600	54,00
323110	Netzteil	24/230 Volt	an M Zähler	110/110/90	1,00



Kabellängenmessmaschinen, elektronischer Zähler, ohne Eichung

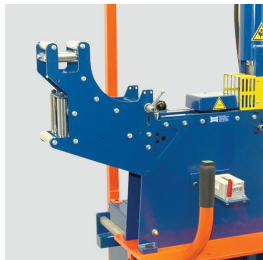
Kabellängenmessmaschinen mit elektronischem Zähler mit Speicherung der Messdaten. Für Einsatz in Kabelspulmaschinen und für stationären Einsatz. Dafür wird das Netzteil 323.110 (Stromversorgung) benötigt. Beim Einsatz auf einer Spulmaschine erfolgt die Stromversorgung durch die Maschine. Sehr robuste Konstruktion. Durch großen Messradumfang von 1 m hohe Messgenauigkeit von $\pm 0,5\%$, Genauigkeitsklasse III, bei Temperaturen von 5-40°C.

Ohne Konformitätsbewertung gemäß EU-Richtlinie 2014/32/EU, Anhang MI-009, gekennzeichnet als Typen MO. Eine nachträgliche Konformitätsbewertung nach Anhang MI-009 ist jederzeit möglich.

Serienmäßig mit 3,5 Zoll Farb-Touchscreen inkl. elektrischem Vorwahlzähler. Fordern Sie bitte unser ausführliches Angebot an.

- Typen M ... sind nur für isolierte Kabel, die Typen M ... S sind auch für blanke Leiter geeignet.
- Die Messgenauigkeit bezieht sich auf eine Kabellänge von mind. 5 m.
- Messmaschinen für größere Kabel-Durchmesser über D 60 mm, sind auf Anfrage lieferbar.
- U.g. Netzteil ist nur erforderlich, wenn die Messmaschinen an Fremdmaschinen angeschlossen werden.

Code	Type	K-D	Draht	L/B/H mm	kg
32372005	MO 20	1-20	nein	360/280/400	17,00
32372505	MO 20S	1-20	1-8	360/280/400	17,00
32374005	MO 40	3-40	nein	550/300/420	28,00
32374505	MO 40S	3-40	3-22	550/300/420	28,00
32376005	MO 60	10-60	nein	700/630/600	54,00
32376505	MO 60S	10-60	6-32	700/630/600	54,00
323110	Netzteil	24/230 Volt	an M Zähler	110/110/90	1,00



Rollenbogen

Rollenbogen zum Abspulen von Kabel-Trommeln aus oberen Etagen der Regale. Zum Anbau an alle Kabel-Längenmessmaschinen Typen M und MZ. Stahlrollen D 25.

- Type RB 4090 u. 6090 - 90° Umlenkung zum Abspulen aus oberen Regaletagen, 15 Stahlrollen.

Code	Type	Zu	K-D	Durchl.	Bog.	L/B/H mm	kg
322783	RB 4090	M/MZ 40	max. 40	45x45	90°	400x180x380	10,10
3227831	RBS 4090	M/MZ 40/40S	max. 40	45x45	90°	400x180x380	10,50
322781	RB 6090	M/MZ 60	max. 60	65x65	90°	450x200x500	30,50

Messmaschinen geliefert ab 2017

Konformitätsbewertung für Längenmessmaschinen M/MZ 20-60 /S

Seit dem 1. November 2016 ist die neue EU-Richtlinie 2014/32/EU (MID) endgültig anzuwenden und findet im Mess- und Eichgesetz (MessEG) sowie der Mess- und Eichverordnung (MessEV) die Umsetzung in deutsches Recht. Neben dem korrekten Messen von Längen wurden die Anforderungen an die Protokollierung, Nachvollziehbarkeit und Rückverfolgbarkeit der Messungen deutlich erhöht. Die wesentliche Änderung liegt dabei in der Forderung nach einer dauerhaften und verfälschungssicheren Speicherung aller Messungen.

Konkret verlangt der Gesetzgeber, dass Informationen zu jeder Messung sicher, dauerhaft und unveränderbar abgespeichert werden müssen. Relevant sind dabei neben der eigentlichen Länge auch Datum und Uhrzeit der Messung sowie Informationen über das verwendete Messgerät. All diese Daten sind über eine eindeutige und einmalige Kennung zu identifizieren, mit dem Ziel einer durchgehenden Rückverfolgbarkeit jeder Messung. Dies bedeutet, dass nur noch Maschinen in Verkehr gebracht werden dürfen, die diese Anforderung erfüllen und durch eine Konformitätsbewertungsstelle (z.B. PTB oder Eichamt) im Zuge einer Konformitätsbewertung abgenommen wurden. Die erfolgreiche Bewertung der Messgeräte wird durch die ausgestellte Konformitätserklärung des Herstellers (z.B. Vetter) bestätigt und hat europaweit Gültigkeit.

Für Firmen die Kabel im geschäftlichen Verkehr an Dritte verkaufen möchten, ergibt sich daraus, dass zukünftig nur noch Längenmessgeräte bezogen werden dürfen, die diese Forderungen erfüllen. Der Käufer einer Messmaschine mit Konformitätserklärung ist dabei verpflichtet, die Messmaschine unmittelbar nach dem Erwerb bei der für ihn zuständigen Stelle (in Deutschland unter www.eichamt.de) anzumelden. Maschinen mit einer Konformitätserklärung gelten bis zum jeweils national geregelten Eichfristablauf als geeicht. Für Deutschland gilt, dass die Eichfrist für Maschinen im geschäftlichen Verkehr zwei Jahre beträgt. Bei Verwendung im Einzelhandel ist die Gültigkeit der Eichung dagegen nicht befristet. Unabhängig davon endet die Eichfrist unter anderem bei Überschreitung der Verkehrsfehlergrenze oder bei Beschädigung von Plomben/Versiegelung vorzeitig. Andere Länder können hierzu abweichende Regelungen haben. Diese sind den gültigen nationalen Gesetzen zu entnehmen.

Bei Erlöschen der Konformitätsbewertung aufgrund oben genannter Gründe ist durch das zuständige Eichamt eine Nacheichung durchzuführen. Vor dieser Nacheichung ist eine Überprüfung, Justierung und Kalibrierung der Messmaschine durch ausgebildetes Personal zu empfehlen.

Die Maschinen der neuen M-Baureihe von Vetter können, dank der durch das Eidgenössische Institut für Metrologie METAS in der Schweiz ausgestellten EU-Baumusterprüfbescheinigung, unabhängig von der Verwendung als Messgerät auf Spulmaschinen oder als Stand-alone-Lösung für den individuellen Einsatz, europaweit eingesetzt werden. Sie bieten für Käufer und Verkäufer von Kabeln die geforderte Einheitlichkeit, Sicherheit, Transparenz und Nachvollziehbarkeit innerhalb des europäischen Wirtschaftsraums. Gleichzeitig ermöglicht das modulare Konzept der neuen Baureihe auch den Einsatz im Direktverkauf oder für die rein interne Verwendung und rundet somit das gesamte Anwendungsspektrum im Bereich der Kabellängenmessung ab.

Die Vetter-Kabelmessmaschinen der Baureihen M 20-M 60S, entsprechen gem. der EU-Richtlinie 2014/32/EU (MID) der Genauigkeitsklasse III (+/- 0,5 %) bei Temperaturen von 5-40°C mit einer Kabel-Mindestmesslänge von 5 m bei M-Maschinen und 10 m bei MZ 20-60S Maschinen.

- KT 001 - Konformitätsverfahren für MZ-MZ/S, für Verwendung im Kabel-Direktverkauf (optional).
- KT 002 - Konformitätsverfahren für M-M/S, für den Kabelverkauf an Dritte.

Code	Type	Modul	Für	kg
323700	KT 001	F1	MZ 20-MZ 60S	0,01
323705	KT 002	B+F	M 20-M 60S	0,01

Kalibrierbestätigung LM 20-00 (S)
 Calibration-Certification LM 20-00 (S)

Village: 10322000

Hersteller/Produzent: Vetter GmbH

Einzelteil: Kalibrierbestätigung

Die Messergebnisse liegen innerhalb der zul. Toleranz!
 The measuring result is according permissible variation.

Kalibrierung: Vetter GmbH



Kalibrierbestätigung für Längenmessgeräte KDM/KLM/M/MZ

Die Kalibrierung (KA 001) durch Vetter genügt in vielen Fällen zum Nachweis der Prüfung von Längenmessgeräten, KDM/KLM/M/MZ, nach ISO 9000ff. bzw. anderen QM-Systemen. Sie ersetzt aber nicht die EU-Konformitätsbewertung beim Verkauf von Kabeln im geschäftlichen Verkehr.

Code	Type	kg
323710	KA 001	0,01

Kabellängenmessgerät

Kabellängenmessgerät, robuste Maschinenversion, Messradumfang 500, mit mech. Zähler für 9999,99 m. Messgenauigkeit ± 1,0 %. Ziffernhöhe 7. Diese Maschine kann nicht mit amtlicher Eichung geliefert werden.

Code	Type	K-D	Draht	L/B/H mm	kg
262610	KLM 120	20-120	nein	505/280/600	67,00

Rolltacho für Streckenmessung

Rolltacho, Strecken- und Längenmessgerät zusammenklappbar. Messrad 1 m Umfang, Zähler für 9999,99 m, hohe Präzision. Ausführung mit oder ohne amtlicher Konformitätserklärung (früher als Eichung bezeichnet).

Code	Type	Messrad-D	Konformität	Zähler-Präz.	kg
262250	RT 5930	318,5	ja	± 0,02 %	4,60
262254	RT 5920	318,5	nein	± 0,05 %	3,90

Schienenvermessung

Zusatzgerät für Schienenvermessung, anbaubar an obige Rolltachos

Code	Type	Passt zu	kg
262270	RZ 5932	RT 5930+RT 5920	0,80

Tragkoffer zu Rolltacho

Tragkoffer aus stabilem Kunststoff zu obigen Rolltachos RT 5930 und RT 5920, 620x200x410

Code	Type	Passt zu	L/B/H mm	kg
262290	RK 5931	RT 5930+RT 5920	620x200x410	1,80



Kabelmontagezelte

Kabelmontagezelte in Giebelform, beschichtetes PVC-PSE Gewebe, schwer entflammbar. Weiß mit rundum rotweißen Warnstreifen. Ein Fenster mit Klappe und Eingänge beidseitig. Inkl. 1 Zeltpacksack. Das Zeltgestänge dazu bitte extra bestellen, siehe unten.

Optional können die Zelte rundum beschriftet werden. Schrifthöhe 150. Preis per Buchstabe.

Code	Type	Größe m	Inklusive	kg
271211	ZKF 200	2,00x2,00x2,00	1 Zeltpacksack	8,00
271411	ZKF 250	2,50x2,50x1,90	1 Zeltpacksack	11,00
271611	ZKF 300	3,00x2,50x1,90	1 Zeltpacksack	18,00



Zeltpacksack als Ersatz

Zeltpacksack aus PVC, passend zu allen Zeltgrößen. (Nur als Ersatz, da bei allen Zelten in Packsack enthalten ist.)

Code	Type	Passt zu	Bestimmt	kg
271690	ZP 2-3	ZKF 200-300	nur als Ersatzteil	0,40



Zeltgestänge zu obigen Zelten

Zeltgestänge Stahlrohre, zusammenklappbar, max. Transportlänge 1,20 m, galvanisiert. Packsack als Zubehör extra bestellen.

Code	Type	Passt zu	kg
271261	ZG 200	ZKF 200	16,00
271461	ZG 250	ZKF 250	18,00
271661	ZG 300	ZKF 300	20,00
271695	ZGP 300	Packsack zu Gestänge	1,50



Kabel-Leicht-Montagezelte, Giebelform

Kabel-Leicht-Montagezelte in Giebelform. Sehr leicht, aus beschichtetem PVC-Gewebe, schwer entflammbar. Weiß mit rotem Sockelteil. Firmeneigene Aufdrucke, wie Logos und weitere Zubehöre sind möglich, siehe unten.

- Sehr leicht, in einigen Sekunden aufbaubar.
- Gerüst aus hochqualitativem Glasfaserstäben und Zelt aus einem Stück.
- Zusammengefaltet verpackt in einer Tragetasche.
- Besonders geeignet für das Spleißen von Glasfaserkabeln.
- Zeltingang vorn und hinten zum öffnen.

Code	Type	Größe m	kg
271740	ZPK 180	1,80x1,70x1,65	9,00
271745	ZPK 250	2,50x2,00x1,90	13,50



Kabel-Leicht-Montagezelte, Hausform

Kabel-Leicht-Montagezelte in Hausform. Sehr leicht, aus beschichtetem PVC-Gewebe, schwer entflammbar. Weiß mit rotem Sockelteil. Firmeneigene Aufdrucke, wie Logos und weitere Zubehöre sind möglich, siehe unten.

- Sehr leicht, in einigen Sekunden aufbaubar.
- Gerüst aus hochqualitativem Glasfaserstäben und Zelt aus einem Stück.
- Zusammengefaltet verpackt in einer Tragetasche.
- Besonders geeignet für das Spleißen von Glasfaserkabeln.

Code	Type	Größe m	kg
271750	ZPA 180	1,80x1,80x2,00	13,50
271754	ZPA 210	2,10x2,10x2,00	15,00
271758	ZPA 250	2,50x2,50x2,00	18,50
271760	ZPA 300	3,00x3,00x2,15	25,00

Zubehöre zu Leicht-Montagezelte

Zubehöre zu Leicht-Montagezelte, Beschreibung siehe Tabelle.

Code	Type	Bezeichnung	kg
271764	RWS 130	Warnstreifen rot/weiß rundum	0,01
271766	DRU 130	Aufdruck Logo, Namen u.a. Preis per qm	0,01
271768	ABL 130	Abspannleinen mit Heringen pro Zelt	1,00
271769	ZUT 130	Zusätzliche Türe auf Gegenseite.	0,01
271770	REF 130	Reflektionsstreifen rundum laufend	0,01
271772	LUF 130	Lüftungsöffnungen, Satz von 4 St.	0,01

Zubehör ohne Foto



Kabelmontageschirme

Kabelmontageschirme, mit Paragonstreben. Bezug Segeltuch oliv, schwer entflammbar. Zur einfachen und sicheren Befestigung im Boden, siehe Köcher unten.

Code	Type	Schirm-D	Segeltuch	kg
271780	KLS 200	2,00 m	8-teilig	5,00
271810	KLS 250	2,50 m	10-teilig	8,50

Köcher zur Bodenbefestigung

Köcher zur Bodenbefestigung der Montageschirme, Stahl, verzinkt.

Code	Type	Zu Schirme	D/Länge	kg
271860	KOS 250	KLS 200 u. KLS 250	48/40x600	2,60





Schutzhülle zu Kabel-Montageschirme

Schutzhülle aus PVC-Gewebe passend zu allen Kabel-Montageschirmen.

Code	Type	Zu Schirme	kg
271900	KSU 250	KLS 200 u. KLS 250	1,00



Kabeltrassenwarnbänder

Kabeltrassenbänder, Standard-Farbe gelb, hochdehnbar, 250 m pro Rolle. Bei Sonderdruck Mindestabnahmemenge 10 Rollen.

Code	Type	Aufdruck	Breite	Dicke	kg
265060	TDK 50	Telekom	50	0,15	2,90
265150	TSS 40	Starkstromkabel	40	0,15	1,50
265160	TKA 40	Kabel	40	0,15	1,50
265490	TSO 40	Mit Sonderdruck	40	0,15	1,50
265510	TSO 80	Mit Sonderdruck	80	0,15	2,80
265530	TSO 100	Mit Sonderdruck	100	0,15	3,50
265860	TAP 40	Klischee Sonderdruck	40	alle	0,01
265861	TAP 100	Klischee Sonderdruck	100	alle	0,01



Ortungsbänder

Trassen-Ortungsbänder, Standard-Farbe gelb, 250 m pro Rolle, Standard-Breite 40, andere Breiten auf Anfrage. Im Band eingeschweißt sind 2 Edelstahldrähte D 0,5 für die Ortung. Bei Sonderdruck Mindestabnahmemenge 10 Rollen.

Code	Type	Aufdruck	Breite	Dicke	kg
265610	TOB 40	Mit Sonderdruck	40	0,15	2,30
265860	TAP 40	Klischee Sonderdruck	40	alle	0,01
265861	TAP 100	Klischee Sonderdruck	100	alle	0,01



Trassenband-Abroller

Trassenband-Abroller Stahlgestell verzinkt. Für alle Trassen-Warnbänder.

Code	Type	Zu Bandbreite	Zu Roll-D	kg
265890	TWA 100	bis 100	bis 400	2,00