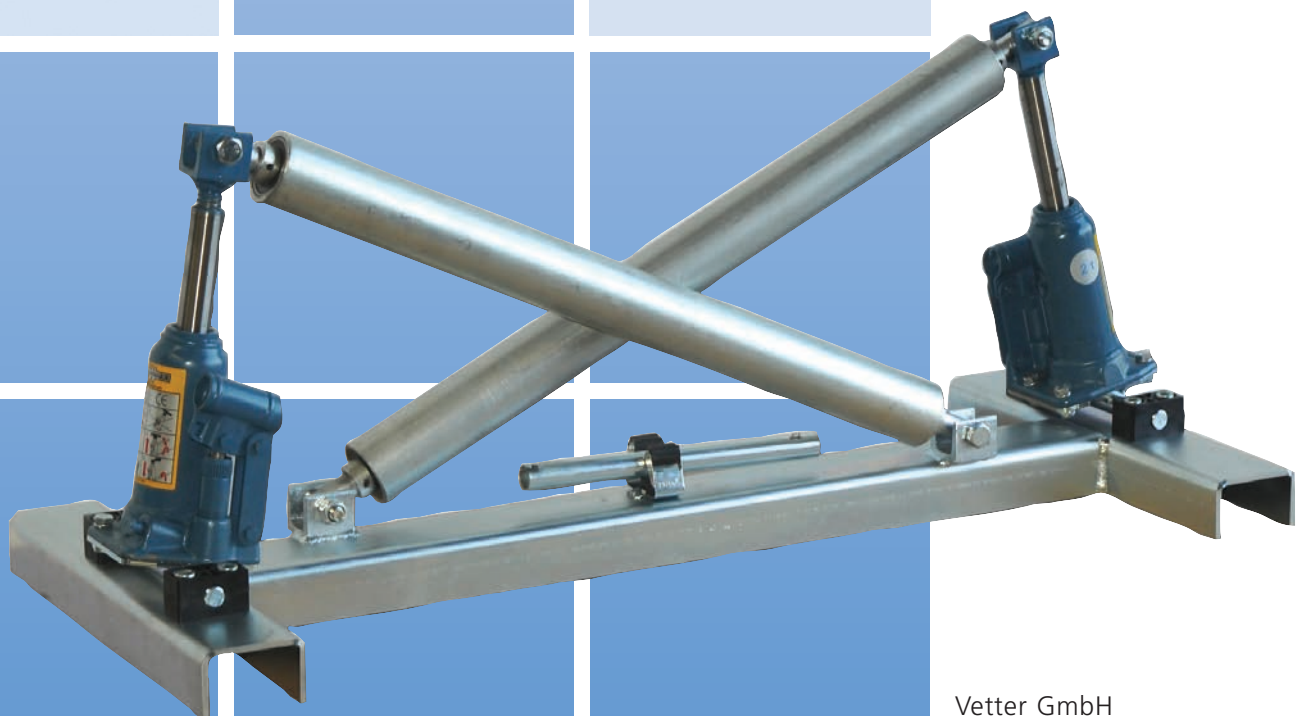
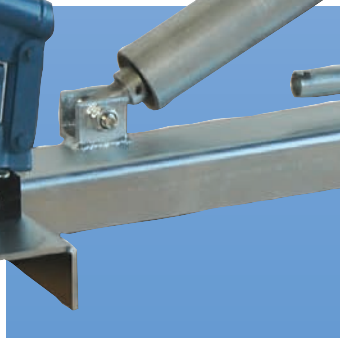
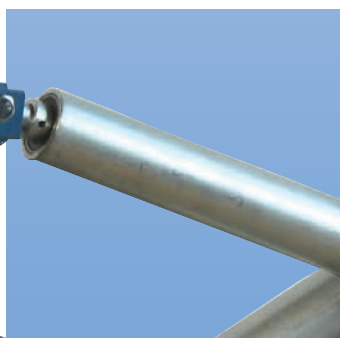
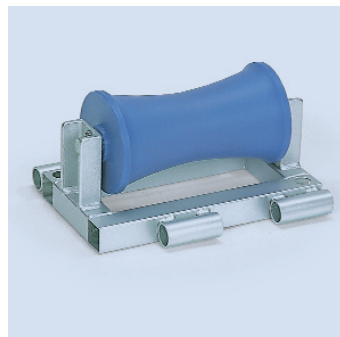
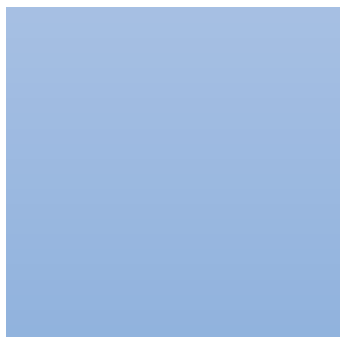
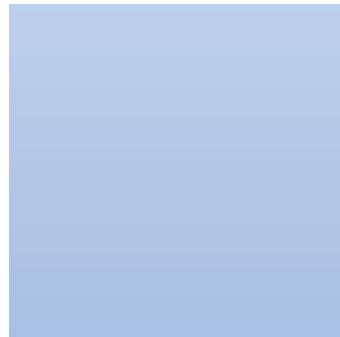
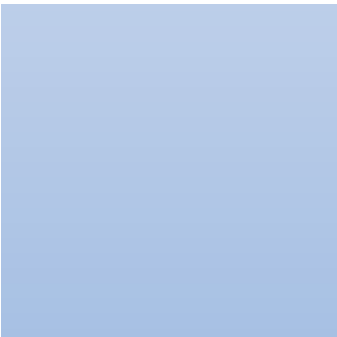
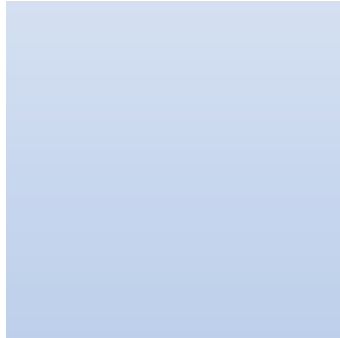


Rohrverlege- rollen

Rohrmontage- geräte





Rohrverlegerollen für Rohre bis D 1500 mm

Rohreinziehgeräte

Montagegerät für Kunststoffrohre

Rohrmuffen und Montagegeräte

Rohrreinigungsbürsten und Kalibrierdorne

Rohr- und Kabelgleitmittel gelartig und flüssig

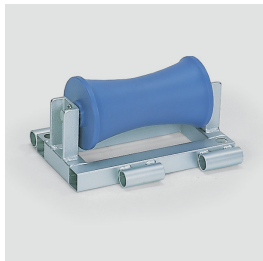
Rohrkalibrier- u. Dichtigkeitsprüfgeräte



Rohrverlegerollen

Rohrverlegerolle, 1 Stahl-Rolle mit Kugellager. Stahlgestell mit Bodenplatte, verzinkt.

Code	Type	Roll-D	Mat.	Ro-AD	Tragl.	L/B/H mm	kg
201080	TRS 1-300	120/76/185	Stahl	bis 300	200 kg	320x235x145	5,20



Rohrverlegerollen

Rohrverlegerolle, 1 Polyamid-Rolle mit Gleitlager. Stahlgestell verzinkt.

Code	Type	Roll-D	Mat.	Ro-AD	Tragl.	L/B/H mm	kg
201100	TRP 1-500	115/75x200	Polyamid	bis 500	200 kg	270x200x145	5,30



Rohrverlegerollen

Rohrverlegerolle, 1 Stahl-Rolle mit Kugellager. Stahlgestell verzinkt.

Code	Type	Roll-D	Mat.	Ro-AD	Tragl.	L/B/H mm	kg
201125	TKS 1-160	120/76/145	Stahl	bis 160	200 kg	250x230x240	4,20



Rohrverlegerollen

Rohrverlegerolle, 1 Basis- und 2 Seitenrollen und Gleitlager aus Spezial Alu-Guss. Stahlrohrgestell verzinkt. Einwandfreie Rohr-Führung in jeder Lage.

Code	Type	Roll-D	Mat.	Ro-AD	Tragl.	L/B/H mm	kg
201172	TKR 3-160	50	Alu	bis 160	150 kg	300x250x250	5,40



Befestigungsnagel

Befestigungsnagel verzinkt, zur Befestigung sämtlicher Kabel- und Rohrverlegerollen im Erdrreich.

Code	Type	Stahl-D	Länge	kg
205690	BN 30	16	30 cm	0,50
205710	BN 50	16	50 cm	1,05



Rohrverlegerollen

Rohrverlegerolle, 2 hochbelastbare Stahl-Rollen, mit Kugellagerung. Stahlgestell verzinkt.

Code	Type	Roll-D	Mat.	Ro-AD	Tragl.	L/B/H mm	kg
201250	TVR 2-500	60x200	Stahl	bis 500	1000 kg	540x395x205	12,60
201270	TVR 2-760	60x360	Stahl	bis 760	1000 kg	880x395x256	20,40



Rohrverlegerolle hydr. verstellbar

Rohrverlegerolle hydraulisch in der Höhe einstellbar für Rohr-D bis 1500 mm, 2 hochbelastbare Stahl-Rollen D 60, mit Kugellagerung. Stahlgestell verzinkt.

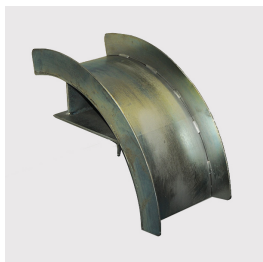
Code	Type	Roll-D	Mat.	Ro-AD	Tragl.	L/B/H mm	kg
201280	TVH 2-1500	60x630	Stahl	bis 1500	1000 kg	960x395x300	33,40



Kabeleinführtrichter

Kabeleinführtrichter, flexibler Metallschlauch, zum Einführen sämtlicher Kabel in jeder beliebigen Lage. Zwei eingebaute Längs-Stahlseile verhindern das Abreißen des Schlauches. Während des Durchgleitens der Kabel können diese automatisch und gleichmäßig mit Gleitmittel versehen werden. Stahl verzinkt. Diese Geräte sind auch in größeren Längen und anderen Durchmessern lieferbar.

Code	Type	Für R-ID	Länge	Sicherheit	kg
273050	MET 75/30	69-72	3,00 m	2 Stahlseile	10,40
273100	MET 98/18	98-100	1,80 m	2 Stahlseile	8,80
273108	MET 98/40	98-100	4,00 m	2 Stahlseile	12,90



Schutzbogen für Mehrfachrohre

Schutzbogen an Schachtkanten für das Einziehen von Mehrfachrohren, Stahl verzinkt.

Code	Type	Für Mehrfachrohre	Breite	kg
209230	RSB 200	2x35+2x28	200	7,00



Ziehkopf für Mehrfachrohre

Ziehkopf zum Einziehen von MR-4-Fachrohren in Kabelschutzrohre D 110 mm

Code	Type	Für R-ID	Zugkraft	kg
273129	MZK 4/40	2x35+2x28	16 kN	1,40



Rohrziehstrumpf

Rohrziehstrumpf zum Einziehen von Mehrfachrohren in Kabelschutzrohren D 110 mm. D 85-100 mm L 1650 mm. kN = Mindestbruchlast.

Code	Type	Aufnahme-D	kN	L1/L2	kg
273270	MR 100/1	85-100	83,7	1500/1650	1,20



Rohrziehköpfe

Rohrziehköpfe zum Einziehen von PE-HD-Rohren. Stahl verzinkt, ohne Dichtscheiben. Mit Dichtscheiben, siehe PDF-Zeichnung, auf Anfrage lieferbar. Für PEHD-Rohre PN 6 und PN 10

Code	Type	Ro-ID	Zugkraft	kg
273131	RZK 32	25-28	4 kN	0,40
273132	RZK 40	31-36	5 kN	0,54
273133	RZK 50	39-47	6 kN	1,20
273134	RZK 63	49-60	10 kN	1,55
273136	RZK 75	59-70	11 kN	2,20
273138	RZK 90	71-85	16 kN	3,85
273140	RZK 110	87-103	25 kN	7,80
273142	RZK 125	99-116	32 kN	12,60
273144	RZK 140	111-130	40 kN	14,10
273146	RZK 160	127-148	53 kN	19,40
27314610	RZK 180	144-166	53 kN	22,00



Montagegerät für Rohrmuffen

Montagegerät zum Zusammenschieben von Rohrmuffen, Stahlkonstruktion verzinkt.

Code	Type	Ro-AD	kg
239400	MRM 32	32	2,50
239410	MRM 40	40	2,70
239420	MRM 50	50	2,85
239430	MRM 110	110	8,00



Montagegerät für geteilte Rohre

Montagegerät für das Verschließen von geteilten Rohren, Stahlkonstruktion verzinkt.

Code	Type	Ro-AD	kg
239440	MGK 32	32	0,41
239445	MGK 40	40	0,44
239450	MGK 50	50	0,47
239470	MGK 110	110	2,80
239480	MGK 125	125	2,80



Rundungszangen

Rundungszangen zum Runden von deformierten Rohren

Code	Type	Ro-AD	kg
273240	RZA 32	32	0,65
273245	RZA 40	40	0,70
273250	RZA 50	50	1,20



Scheren für Kunststoffrohre

Scheren für Kunststoffrohre für einen sauberen, rechtwinkligen und spanfreien Schnitt.

Code	Type	Ro-AD	Länge	kg
273171	MRS 43	bis 42	215	0,45
273172	MRS 50	bis 50	265	0,60
273173	MRS 63	bis 63	285	0,70
273174	MRS 75	bis 75	485	1,60



Entgrater für Kunststoffrohre

Rohrentgrater für das Innen- und Außen-Anschrägen der Kabelschutzrohre.

Schälmesser MSM 40, für das Trennen der Verbindungsrippen von Mehrfachrohren.

Code	Type	Ro-AD	Entgraten	Mat.	kg
273185	MRA 63	20-63	nur außen	Poly	0,25
273180	MRE 50	28-50	außen/innen	Alu	0,43
273200	MSM 40	Schälmesser	---	Stahl	0,50



Rohr- und Kabellängsschneider

Rohr- und Kabellängsschneider, verstärkte Ganzstahlausführung, für Längs- und Querschnitte an Kabelschutzrohren und zum Abisolieren von Kabeln. In Etui 195x75x45

Code	Type	Bis Wandstärke	---	kg
255905	KMS 6	6	195x75x45	0,35
255910	ERM 6	Ersatzmesser	---	0,03



Muffenschlüssel

Muffenschlüssel (Paar) zu Rohr-Schraubmuffen

Code	Type	Ro-AD	Werkstoff	kg
273420	MS 1640	16-40	Kunststoff	0,14
273440	MS 4075	40-75	Alu	0,60
273460	MS 63125	63-125	Alu	1,75



Rohr-Schraub- und Reduktionsmuffen

Rohrschraubmuffe für Kunststoff-Rohre, luft- u. wasserdicht . Die sicherste Verbindung für das Einblasen von Kabeln.

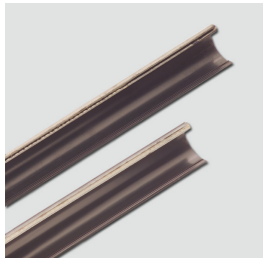
Code	Type	Ro-AD	Druck	kg
273520	SM 3232	32-32	PN 16	0,19
273530	SM 4040	40-40	PN 16	0,33
273540	SM 5050	50-50	PN 16	0,47
273550	SM 6363	63-63	PN 16	0,76
273616	RM 4032	Redukt. 40 auf 32	PN 16	0,25
273620	RM 5032	Redukt. 50 auf 32	PN 16	0,33
273630	RM 5040	Redukt. 50 auf 40	PN 16	0,50
273670	RM 6350	Redukt. 63 auf 50	PN 16	0,73



Rohrüberschiebverbindungen

Rohrüberschiebverbindungen L 1,20 m, PN 10. Wird diese Rohrverbindung schon vor dem Einblasen des ersten Kabels eingebaut, kann sie beliebig oft geöffnet werden, um z.B. weitere Kabel dazu zu blasen.

Code	Type	Ro-AD	Druck	Länge	kg
273720	RV 3240	32	PN 10	1,20 m	0,86
273730	RV 4050	40	PN 10	1,20 m	1,46



Kabelkanal-Halbrohre

Kabelkanal-Halbrohre, dazu benötigt man auch die Halbrohrmuffen und die Montagegeräte, siehe Code 239.440-450

Code	Type	Ro-AD	Länge	kg
273702	KHR 32	32	2,00 m	0,72
273705	KHR 40	40	2,00 m	0,92
273711	KHR 50	50	2,00 m	1,24



Muffen zu Halbrohren

Kabelkanal-Halbrohrmuffen zum Verschließen der nachträglich eingebauten Halbrohre.

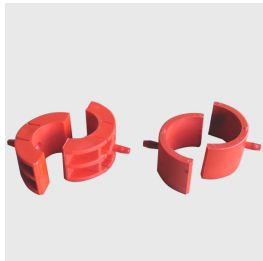
Code	Type	Ro-AD	kg
273713	KHM 32	32	0,27
273714	KHM 40	40	0,29
273715	KHM 50	50	0,32



Rohrabstechgerät

Rohrabstech- und Ansträgergerät für Kunststoffrohre, Spannbacken für kleinere Rohre bis D 40 siehe unten.

Code	Type	Für Rohre bis	kg
239010	ROC 110	AD 110	1,80
239240	SP 1116	Ersatz-Schneidplatte verstärkt zu ROC 110-160	0,01



Spannbacken für Rohr-Abstechgeräte

Spannbacken-Sätze für ROC 110 und ROC 160 für kleinere Rohre

Code	Type	Zu Gerät	Rohre bis	kg
239020	SPA 90	ROC 110	D 90	0,30
239030	SPA 75	ROC 110	D 75	0,30
239040	SPA 63	ROC 110	D 63	0,30
239050	SPA 50	ROC 110	D 50	0,30
239070	SPA 40	ROC 110	D 40	0,30



Koffer zu Abstechgeräte

Tragkoffer zu Rohr-Abstech- und Ansträgergeräte

Code	Type	Zu Gerät	kg
239130	RK 110	ROC 110	1,20



Rohrnylonbürsten

Rohrnylonbürsten, der AD sollte ca. 5-10 mm kleiner als der Rohr-ID sein.

Code	Type	AD	Besatz-L	Gesamt-L	kg
230328	RNB 57	57	195	315	0,90
230350	RNB 77	77	250	410	1,00
230355	RNB 85	85	250	410	1,20
230360	RNB 92	92	250	410	1,20
230370	RNB 97	97	250	410	1,20
230390	RNB 117	117	250	410	1,60
230420	RNB 147	147	250	410	2,10
230480	RNB 197	197	250	410	2,50



Rohrkalibriergerät

Rohrkalibriergerät, 2 Kugeln, Polyamid, extra kurze Gesamtlänge für das Durchfahren von engen Rohrbögen. Der Kugel-Ø sollte ca. 80-85 % des Rohr-Innen-Ø sein.

Code	Type	D	Für R-ID	Kaliber-L	Verbind.	kg
231250	KGP 37/37	37	40-45	2x37	Karabiner	0,32
231255	KGP 55/55	55	60-70	2x55	Karabiner	0,44



Rohrkalibrierdorne

Rohrkalibrierdorne aus Polyamid. Der Dorn-D sollte im allgemeinen ca. 80-95 % des Rohr-Innen-D sein. Ein verbindlicher Durchmesser muss der Kabelverleger jedoch bei seinem Auftraggeber erfragen.

Code	Type	D	Für R-ID	Kaliber-L	Gesamt-L	kg
231270	KDP 50/36	36	40-45	110	190	0,30
231280	KDP 63/45	45	51-56	150	230	0,45
231290	KDP 75/55	55	61-71	200	300	0,85
231310	KDP 90/65	65	74-84	200	300	1,00
231350	KDP 110/85	85	90-104	200	310	1,10
231360	KDP 110/90	90	100-104	200	310	1,20
231380	KDP 125/95	95	102-104	250	350	1,60
231400	KDP 125/105	105	113-118	250	350	2,10
231410	KDP 140/115	115	126-132	250	350	3,10
231420	KDP 150/125	125	134-144	250	350	3,60
231425	KDP 160/130	130	134-150	250	350	3,90
231430	KDP 160/135	135	144-155	250	350	3,40
231450	KDP 180/150	150	160-170	250	350	5,00
231460	KDP 200/165	165	180-190	250	350	6,00
231470	KDP 225/185	185	200-225	250	360	7,30



Gleitmittel gelartig für Stromkabel und Rohre

Gleitmittel gelartig, für mittlere bis schwerste Kabel, bis zu 80 % Reibreduzierung. Diese Gleitmittel sind auch bestens geeignet für ein stark reibungsreduziertes Einziehen von Rohren in Rohre.

Für Gleitmittel einzige, höchste Klassifizierung, Nicht wassergefährdende Stoffe, gem. VCI-Konzept. Sicherheitsdatenblätter sind verfügbar.

Code	Type	Gebinde	Verpackung	kg
235140	J-128V	1 Eimer 3,8 l	Einzel-Eimer	4,00
235142	J-128V	4 Eimer 3,8 l	Einzel-Eimer	17,00
235150	J-640V	1 Eimer 19 l	Einzel-Eimer	20,00
235152	J-640V	33 Eimer 19 l	1 Palette	685,00



Gleitmittelpumpe

Pumpe zum Antrieb mit externem Akku-Schrauber, für gelartige und flüssige Gleitmittel, zum Abfüllen aus den Eimern J-640V oder SP-640V direkt auf die Kabel oder in die Rohre während des Kabelzuges. Drei verschiedene Einstellungen erlauben das Pumpen vieler Gleitmittel, von flüssigen bis gelartigen. Robuste Stahlkonstruktion mit Schlauch und zwei Einführtrichter für Rohrdurchmesser von 40-150.

Code	Type	Leistung	Schlauch	kg
235335	LP-D5	5 l/min.	3 m	2,00



Gleitmittel flüssig für Stromkabel und Rohre

Gleitmittel flüssig, für mittlere bis schwere Kabel, sehr gute Verteilung auf dem Kabel und im Rohr, bis zu 80 % Reibreduzierung. Diese Gleitmittel sind auch bestens geeignet für ein stark reibungsreduziertes Einziehen von Rohren in Rohre.

Für Gleitmittel einzige, höchste Klassifizierung, Nicht wassergefährdende Stoffe, gem. VCI-Konzept. Sicherheitsdatenblätter sind verfügbar.

Code	Type	Gebinde	Verpackung	kg
235200	SP-128V	1 Flasche 3,8 l	Einzel-Flasche	4,00
235202	SP-128V	4 Flaschen à 3,8 l	Einzel-Flasche	17,00
235220	SP-640V	1 Eimer 19 l	Einzel-Eimer	20,00
235222	SP-640V	33 Eimer 19 l	1 Palette	685,00
235230	SP-190V	1 Fass 190 l	Blechfass	220,00



Niederdruckprüfung

Das neue Druckprüfgerät vereint die ?Allgemeinen Vorschriften? nach den Vorgaben des Auftraggebers, nach den Vorschriften der Deutschen Telekom ?ZTV-TKNETZ 40? und auch für die Niederdruckprüfung nach EN 1610:2015, sowie Arbeitsblatt DWA-A-139:2009 in einem elektronischen Gerät.

Die Niederdruckprüfung wird ausschließlich zur Dichtigkeitsprüfung von Kabelkanalrohren (KKR-Rohre) mit kleinen Wandstärken genutzt, welche für das Einziehen von unterschiedlichsten Kabelarten verwendet werden. Ziel der Niederdruckprüfung ist es, den Nachweis der Dichtigkeit zu erbringen, um das Eindringen von Grundwasser, Schwemmsand, Sedimenten usw. zu verhindern. Diese Elemente verschmutzen das Kabelschutzrohr und erschweren das Einziehen der Kabel.

Bei der Prüfmethode wird auf vorhandene Vorschriften zur Abnahme von Abwasserkanälen und -leitungen zurückgegriffen. Für die Prüfung der Kabelschutzrohre wird nur die Version ?Luft? eingesetzt. Die Niederdruckprüfung der Kabelschutzrohre wird von den Auftraggebern nach DIN EN 1610:2015 gefordert und nach dem Verfahren ?Luft? in der Version LC oder LD angewendet. Mit dem Arbeitsblatt DWA-A 139-2009-12 für NE2 + NE3 wurden für die Dichtigkeitsprüfung nach dem Verfahren ?Luft? Änderungen vorgenommen. Diese betreffen gegenüber o.g. Vorschrift die Bezeichnung und die Prüfzeit.

- Überprüfung einer optimalen Einblasperformance, welche nur bei einer druckdichten Anlage gewährleistet werden kann (Kurzzeitziel).
- Sicherstellung der Druckdichtigkeit des Rohres, der Muffen sowie Verbindern gegenüber Wassereintritt und dem damit verbundenen Eintritt von Verschmutzung durch Sand. Dabei kommt es zu Inkrustierungen, welche zu Problemen beim Einblasen und evtl. später beim Ausblasen der Kabel führen (Langzeitziel).

Code	Type	Erklärung	kg
231710	Niederdruck	Siehe nachfolgende Geräte	0,00



Druckprüfgerät für Hoch- und Niederdruckprüfung

Das DPG 17U Universal Druckprüfgerät für Kabelschutzrohrprüfung von KR-Rohren und Subducts arbeitet im Bereich von 0...7 bar. Die Bedienung erfolgt über ein 7" Farbgrafik-Touch Display. Das neue Gerät unterstützt den Benutzer durch einfache und menügeführte Bedienung. Mittels einer Matrix (Tabelle) können die drei Prüfmethode nach "Allgemeinen Vorschriften" des Auftraggebers, nach den Vorschriften der Deutschen Telekom "ZTV-TKNETZ 40" und auch für die Niederdruckprüfung nach EN 1610:2015 einfach ausgewählt werden. Somit ergibt sich eine maximale Unterstützung für den Benutzer.

Die Prüfprotokolle werden auf dem Gerät gespeichert und können über eine USB-Schnittstelle auf einen handelsüblichen PC geladen werden.

Entdecken Sie die neuen Funktionen mit der Union Connect App! Damit können Sie jetzt Ihre erstellten PDF-Protokolle direkt auf Ihr Handy oder Tablet über Bluetooth übertragen. Darüber hinaus ermöglicht die App die Fernbedienung des DPG 17U über Remote Control und die Aufnahme von GPS-Daten in das Protokoll. Diese zusätzlichen Features sind ab sofort für 2 Jahre kostenlos verfügbar, wenn Sie ein Neugerät erwerben oder Serviceleistungen wie Kalibrierung oder Reparatur bei Vetter in Anspruch nehmen. Nach Ablauf der 2 Jahre können Sie die Funktionen weiterhin nutzen, indem Sie die kostenpflichtig verlängern. Bitte beachten Sie, dass die App derzeit nur auf Android-Geräten verfügbar ist und freigegeben wurde. Bleiben Sie mit der Union Connect App immer bestens vernetzt und informiert!

Das links abgebildete 1. Protokoll zeigt eine bestandene Prüfung "Prüfkriterien erfüllt"

Das links abgebildete 2. Protokoll zeigt eine nicht bestandene Prüfung "Prüfkriterien nicht erfüllt"

- Oberer Bereich: Allgemeine Daten: Ausführendes Unternehmen mit Namen des Prüfers, Baustelle, Rohre, Temperatur, Zeiten, Messgerätedaten mit Kalibrierungsstatus.
- Mittlerer Bereich: Bewertung der Druckprüfung durch die farbig markierten Aussagen: „Prüfkriterien erfüllt“ oder „Prüfkriterien nicht erfüllt“.
- Unterer Bereich: Grafik der Phasen Beruhigungszeit und Hauptprüfung.

Code	Type	Bezeichnung	Druck	Einsatz für	kg
231740	231740.jpg,231740_9.jpg,231740_12.jpg	Universal-Druckprüfgerät	0-7 bar	Kabelschutzrohre	6,40



Druckprüf-Verteileinheiten

Die Niederdruckprüfung, Kalibrierung und Ortung sind derzeit die einzigen Prüfmethode, um verlegte Rohre zu prüfen. Die Gerätetechnik unterstützt den Anwender bei der Niederdruckprüfung nach den Normen EN 1610:2015, sowie dem Arbeitsblatt DWA-A-139:2009.

Die Niederdruckprüfung wird ausschließlich zur Dichtigkeitsprüfung von Kabelkanalrohren (KKR-Rohre) angewendet. Dabei stellt das KKR-DN 110 eines der häufigsten zur Anwendung kommenden Rohre dar. Die Bandbreite des zur Verfügung stehenden Anschluss-Zubehörs reicht von Rohr-ID 70 bis 200 mm.

Code	Type	Bezeichnung	Anschlüsse	Druck	kg
231757	NDA 02	Druckluftverteileinheit	1	0-1,5 bar	21,00



Sperrblasen-Mini

Sperrblasen Mini, zum Absperren der zu prüfenden Rohrleitungen. An der Prüfstelle entgegen gesetzten Seite werden Sperrblasen eingesetzt. Die kurzen Baumaße der Mini-Versionen ermöglichen den platzsparenden Einbau auch vor Rohrbögen.

Code	Type	Für Ro-ID	Zyl.-D	Zyl.-L	Ges.-L	kg
231768	SBM 7/10	70-100	68	130	175	0,40
231770	SBM 8/15	80-150	72	120	170	0,40
231772	SBM 12/20	125-200	115	150	195	0,80



Prüfblasen-Mini

Prüfblasen Mini zum Prüfen und Absperren von Rohren für die Niederdruckprüfung.

Druckluftkupplung (Messing) Blasen-Absperrung ist Standard. Druckluftkupplung für Rohrfüllung (verchromt) ist CE-Standard 10.4)

Code	Type	Für Ro-ID	Zyl.-D	Zyl.-L	Ges.-L	kg
231776	PBM 4/07	40-70	38	155	215	0,40
231778	PBM 7/10	70-100	68	190	340	1,10
231780	PBM 10/15	100-150	90	150	300	1,33
231782	PBM 15/20	150-200	145	195	345	2,83



Fußpumpe mit Doppelhub

Fußpumpe mit Doppelhub und Sicherheitsventil 2,5 bar. Zum Aufpumpen von Sperrblasen SBM und Prüfblasen PBM. Die Verwendung einer 2. Fußpumpe für das entgegengesetzte Rohrende spart viel Installationszeit.

Code	Type	Druck	kg
231786	FP 2.5	2,5 bar	2,54



Rohrkalibrier- u. Dichtigkeitsprüfgerät

Rohrkalibrier- und Dichtigkeitsprüfgerät. Eine Kalibrierung der Kabelschutzrohre vor dem Kabel-Einblasen ist die beste Gewähr für ein erfolgreiches Einblasen der Glasfaserkabel. Das Gerät besteht aus:

- Druckluft-Regelunit mit höhenverstellbarem Dreifuss-Stativ.
- 5 m Druckluftschlauch, Kaliber D 35, mit Sender für Rohr-D 50x4,6.
- Alle anderen Kaliber-Durchmesser sind lieferbar, siehe auch Erweiterungssätze unten.
- Mit Kanalrohrstopfen und Fanggerät für den Kaliber.
- Mit Ortungsgerät 33 kHz . Kompl. Satz in Alu-Tragekoffer 780x380x330.
- Max. erlaubte Druckeinstellung 2-3 bar.

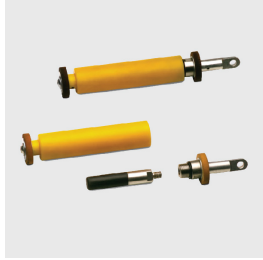
Code	Type	Ro-ID	kg
231601	RKV 40	40-41	27,00



Kalibrier-Erweiterungssätze

Kalibrier-Erweiterungssätze zu Rohr-Kalibrier- und Dichtigkeitsprüfgeräten

Code	Type	Ro-ID	kg
231602	RKVE 33	33-34	2,60
231603	RKVE 27	27-28	2,00



Kaliber ohne Sender

Kaliber aus Polyamid mit Manschetten, ohne Sender, Kalibrierlänge 145, Gesamtlänge 250

Code	Type	Kaliber D/L/total	Druck max.	Ro-ID	kg
231644	MKV 45	45/145/250	2-3 bar	51-52	0,45
231646	MKV 35	35/145/250	2-3 bar	40-41	0,36
2316475	MKV 28	28/145/250	2-3 bar	33-34	0,29
231648	MKV 25	25/145/250	2-3 bar	27-28	0,32



Kleinsender D 18 mm

Kleinsender D 18x88 mm, passend zu allen o.g. Kalibern

Code	Type	D/L	Frequ.	Gew.	Tiefe	Kap.	kg
231621	SKS 18N	18/88	33 kHz	M 10	8,0 m	20h	0,23
097300307	Ersatz-	Batterie	3,6V	--	--	20h	0,01



Rohranschluss-Stopfen auf Außenrohr

Rohranschluss-Stopfen auf Aussenrohr-D, mit Sicherheitsklauenkupplung, verwendbar für Rohr-Kalibrierung, Rohr-Druckprüfung, Rohr-Reinigung u.a.

Code	Type	Ro-AD	Luftdruck	kg
2316513	KRA 32	32	bis 6 bar	0,50
231651	KRA 40	40	bis 6 bar	0,84
231650	KRA 50	50	bis 6 bar	0,90
231649	KRA 63	63	bis 6 bar	1,00
2316541	KRA 110	110	bis 6 bar	3,20



Rohrendstopfen

Rohrendstopfen mit Klemmverschraubung, verwendbar für Rohr-Druckprüfung.

Code	Type	Ro-AD	Luftdruck	kg
273569	ENSA 20	20	bis 6 bar	0,07
273572	ENSA 32	32	bis 6 bar	0,10
273575	ENSA 40	40	bis 6 bar	0,23
273580	ENSA 50	50	bis 6 bar	0,29
273585	ENSA 63	63	bis 6 bar	0,40
273586	ENSA 110	110	bis 6 bar	1,93