



VERBINDEN . VERNETZEN . VERKABELN . VERTRAUEN



Technik für Kabelverlegung
und Freileitungsbau

Sicherheitsinformationen und Verhaltensregeln

für Besucher der
Vetter GmbH Kabelverlegetechnik

Stand April 2021

Vetter GmbH Kabelverlegetechnik
Industriestraße 28 | D-79807 Lottstetten
Tel. +49 7745 9293-0 | Fax +49 7745 9293-499
info@vetter-kabel.de | www.vetter-kabel.de

Herzlich willkommen

Diese Verhaltensregeln gelten für alle Personen, die das Betriebsgelände der Vetter GmbH betreten oder befahren. Es gilt zu Ihrem Schutz, sowie der Sicherheit anderer.

Bitte lesen Sie die Verhaltensregeln aufmerksam durch und handeln Sie entsprechend. Bei Fragen sprechen Sie bitte umgehend Ihre Begleitperson an.

Für einen angenehmen und sicheren Aufenthalt in unserem Unternehmen bitten wir Sie um Beachtung der folgenden Verhaltensregeln.

Vielen Dank.

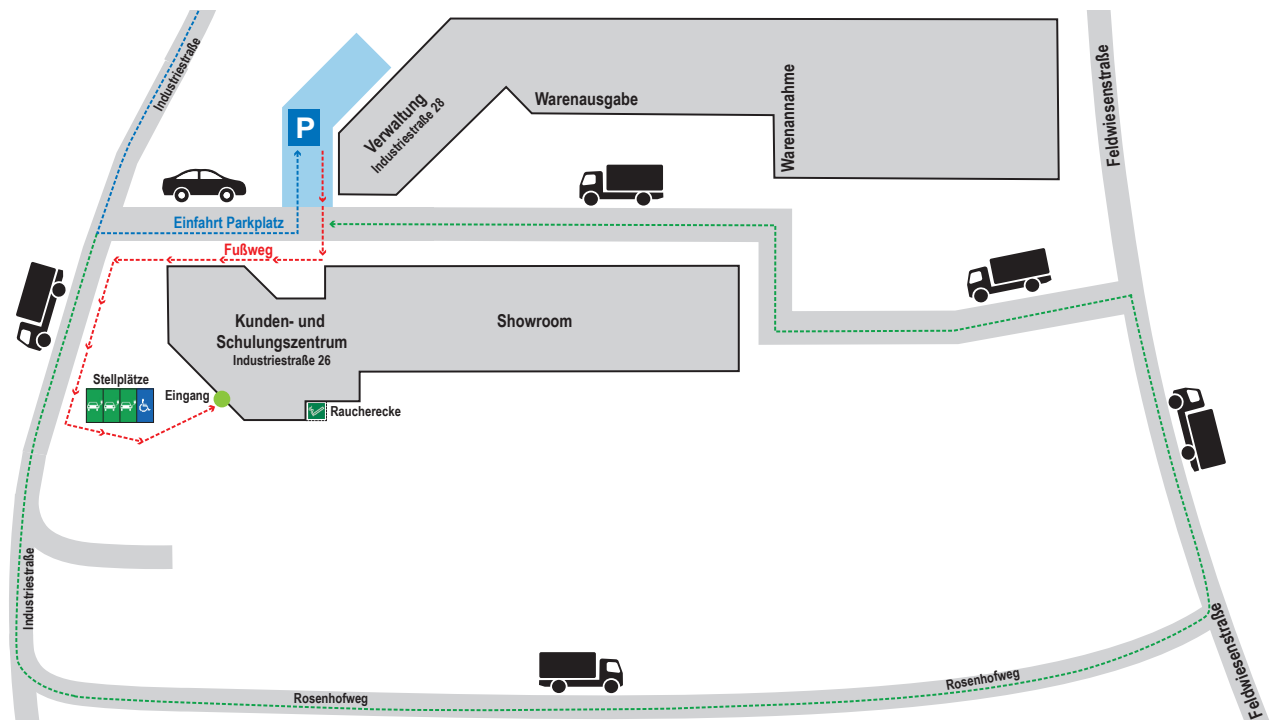
Geschäftszeiten

Mo. bis Fr. 07.30 - 12.00 und 13.30 - 16.30 Uhr.

Warenannahme und Warenausgabe

Mo. bis Fr. 07.30 - 12.00 und 12.30 bis 16.00 Uhr.

Lageplan



Identifizierung

Bitte melden Sie sich bei Ankunft am Empfang der Verwaltung an, um Ihre Anwesenheit und auch Ihr späteres Gehen zu dokumentieren.

Seminarbesucher melden sich bitte 10 Minuten vor dem Seminarbeginn direkt am Empfang in unserem Kunden- und Schulungszentrum an.

Tragen Sie die von uns ausgehändigten Besucherausweise bitte gut sichtbar, damit jeder Ihren legitimierten Aufenthalt auf unserem Betriebsgelände bzw. in unseren Betriebsgebäuden erkennen kann. Bitte geben Sie diesen beim Verlassen des Betriebsgeländes am Empfang oder bei Ihrer Begleitperson wieder ab.

Fremdpersonen dürfen sich in unseren Betriebsgebäuden nur in Begleitung und unter Aufsicht eines Vetter-Mitarbeiters aufhalten. Besucher dürfen sich nicht alleine auf dem Betriebsgelände bewegen.

Allgemeine Sicherheitsinformationen



Schützen Sie sich selbst und unsere Mitarbeiter, indem Sie unsere Sicherheitsvorschriften beachten. Es besteht Sicherheitsschuhpflicht in den gekennzeichneten Unternehmensbereichen. Sicherheitsschuhpflicht gilt auch während den Praxisvorführungen bei Seminaren, bei Geräte-Einweisungen, bei Geräte-Schulungen, bei Kabeltests und bei allen sonstigen Geräte-Vorführungen in den Gebäuden oder auf unseren Außenanlagen. Bringen Sie zu all diesen Anlässen stets Ihre eigenen Sicherheitsschuhe mit. Wir können Ihnen im Notfall nur Stahlkappen-Überzieher zur Verfügung stellen.

Das Mitbringen und der Genuss von Alkohol und Rauschmitteln ist im Betrieb strengstens untersagt. Folgen Sie den Anweisungen Ihrer Begleitperson.

Bestimmte Betriebsbereiche



In bestimmten Betriebsbereichen ist der Zutritt für Unbefugte nicht gestattet. Halten Sie sich bitte nur dort auf, wo Sie von Ihrer Begleitperson hingeführt werden.

Material, Transport und Verkehr



Auf dem Betriebsgelände und in den Hallen der Betriebsgebäude herrscht reger LKW- und Staplerverkehr. Bitte seien Sie aufmerksam und befolgen Sie die Warnschilder sowie Hinweise Ihrer Begleitperson.

Gesundheitsrisiken



Träger von Herzschrittmachern oder Implantaten müssen die entsprechend gekennzeichneten Bereiche meiden.

Erste Hilfe – Sanitätsdienst



In unserem Betrieb gibt es zahlreiche ausgebildete Ersthelfer. Eine Übersicht hängt jeweils bei den Verbandskästen in den Betriebsgebäuden.

Unfall und Feuer



Notruf 112

Unser Brandschutzbeauftragter und unsere Brandschutzhelfer sind auf den Übersichten bei den Verbandskästen ersichtlich.



Verlassen Sie die Bereiche auf den ausgewiesenen Flucht- und Rettungswegen.



Begeben Sie sich direkt zum Sammelplatz und warten Sie auf weitere Anweisungen bzw. Anordnungen.

Betriebsgelände

Auf dem gesamten Betriebsgelände gelten die Regeln der deutschen Straßenverkehrsordnung mit folgenden Besonderheiten:



Für Kraftfahrzeuge gilt eine Geschwindigkeitsbegrenzung von 10 km/h. Staplerfahrzeuge haben Vorrang.



Videüberwachung auf dem gesamten Betriebsgelände.



Das Abstellen von Kraftfahrzeugen ist nur auf den dafür ausgewiesenen Parkplätzen erlaubt.



Vor dem Kunden- und Schulungszentrum stehen vier Parkplätze mit Elektro-Ladestationen für E- und Plug-in-Hybridfahrzeuge zur Verfügung. Diese können nach unserer Freischaltung kostenfrei aufgeladen werden.



Der rechte Parkplatz ist als Behinderten-Parkplatz gekennzeichnet.

Rauchverbot



Um die Brandgefahr zu minimieren, ist das Rauchen auf dem Betriebsgelände und in den Betriebsgebäuden grundsätzlich verboten, mit Ausnahme an den ausgewiesenen Raucherplätzen.

Sauberkeit



Bitte werfen Sie die Abfälle in die dafür vorgesehenen Behälter.

So finden Sie uns

Wir befinden uns ganz im Süden von Deutschland, direkt an der Schweizer Grenze zwischen Bodensee und Basel. Ein schönes Ausflugsziel ist der Rheinfall bei Neuhausen (CH) und liegt nur zehn Minuten von Lottstetten entfernt.



Anreise mit dem Auto

- **Aus Richtung Stuttgart:**
Singen → Schaffhausen → Neuhausen → Jestetten → Lottstetten
- **Aus Richtung München/Lindau:**
Friedrichshafen → Stockach → Singen → Schaffhausen → Neuhausen → Jestetten → Lottstetten
- **Aus Richtung Zürich:**
Bülach (CH) → Eglisau (CH) → Lottstetten
- **Aus Richtung Freiburg:**
Waldshut → Lauchringen → Klettgau/Grießen → Jestetten → Lottstetten

Achtung! Bitte beachten Sie die Vignettenpflicht ab Grenzübergang in die Schweiz, diese gilt auf allen Schweizer Nationalstraßen. In der Schweiz ist das Fahren mit Licht am Tag obligatorisch.